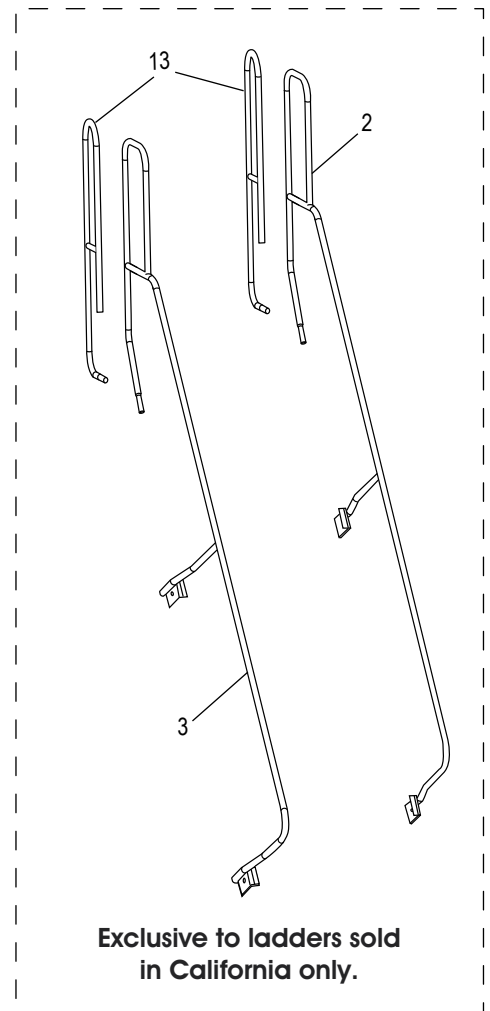
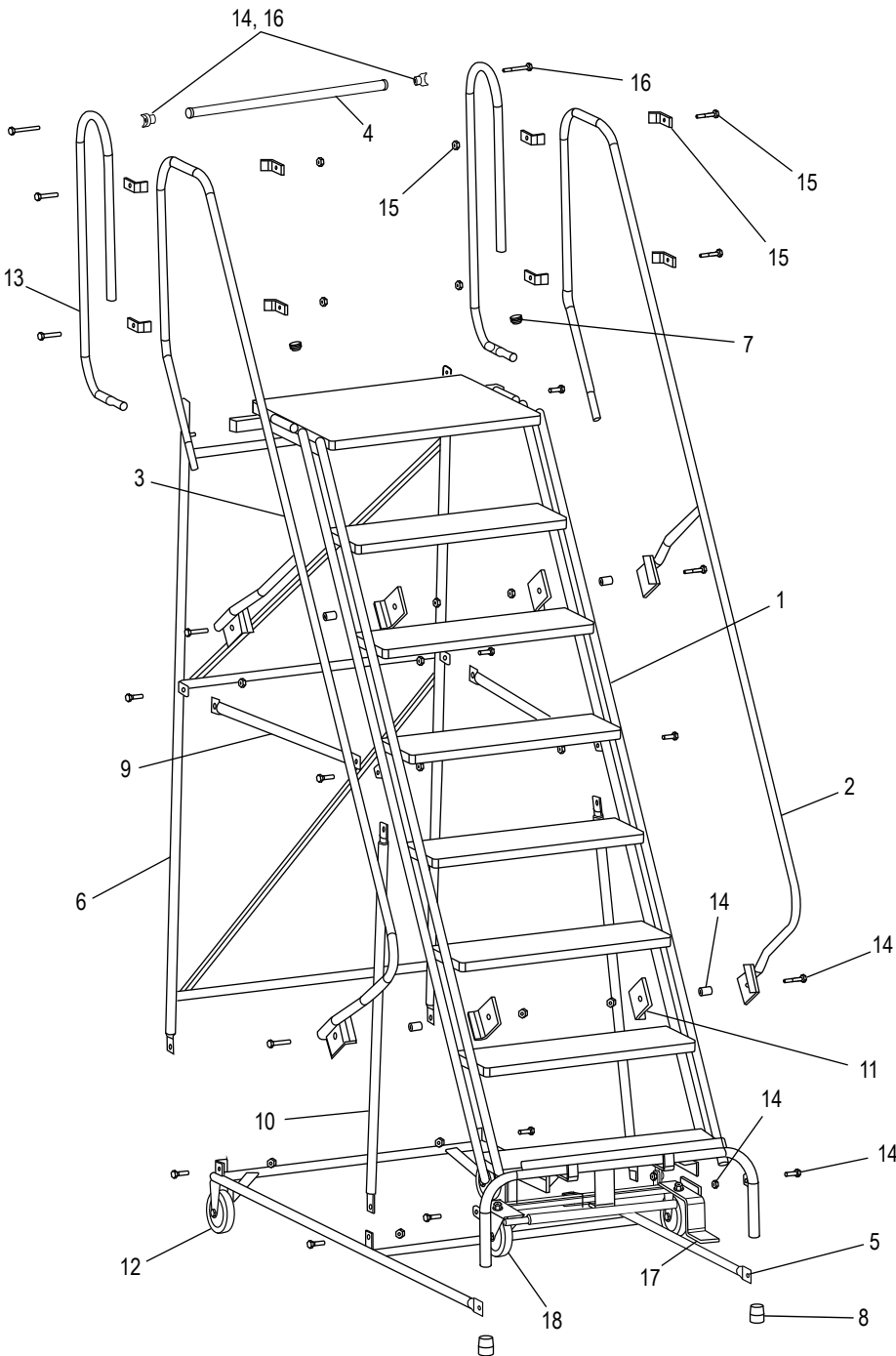
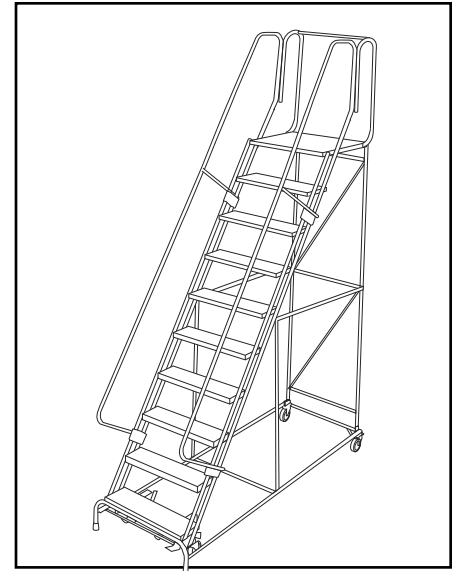


ULINE H-842U-20, H-844-20
H-1084U-20, H-1085U-20

1-800-295-5510
uline.com

8-11 STEP ROLLING SAFETY LADDER

20" DEEP TOP STEP



NOTE: Ladders shipping to California with a platform height over 48" will include a 42" handrail to comply with OSHA regulations.

8-11 STEP ROLLING SAFETY LADDER

20" DEEP TOP STEP

#	DESCRIPTION	QTY.	ULINE PART NO.	MFG. PART NO.
1	Stile for H-1084U-20	1	-----	AS1696
1	Stile for H-842U-20	1	-----	AS1698
1	Stile for H-1085U-20	1	-----	AS1700
1	Stile for H-844-20	1	-----	AS1702
2	Handrail Right for H-1084U-20	1	H-1084U-HAND H-1084-CART*	SU1392 SU1739*
2	Handrail Right for H-842U-20	1	----- -----	SU1393 SU1741*
2	Handrail Right for H-1085U-20	1	H-1085U-1394 -----	SU1394 SU1743*
2	Handrail Right for H-844-20	1	H-844U-RHR -----	SU1395 SU1745
3	Handrail Left for H-1084U-20	1	----- H-1084-CALFT*	SU1440 SU1738*
3	Handrail Left for H-842U-20	1	----- -----	SU1441 SU1740*
3	Handrail Left for H-1085U-20	1	H-1085U-1442 -----	SU1442 SU1742*
3	Handrail Left for H-844-20	1	H-844-LHR H-843U-20-ST*	SU1443 SU1744*
4	No. 3 Bar	1 2*	H-843-4	SU1460
5	Base Panel for H-1084U-20	1	H-1084-BASE	SU1420
5	Base Panel for H-842U-20	1	H-842U-20-BP	SU2144
5	Base Panel for H-1085U-20	1	H-1085U-20BS H-1085U-2251*	SU1421 SU2251*
5	Base Panel for H-844-20	1	H-844-20-BAS H-844-20CABS*	SU2149 SU2438*
6	Back Panel for H-1084U-20	1	H-1084-BKPNL	SU1374
6	Back Panel for H-842U-20	1	H-842U-BKPNL	SU1375
6	Back Panel for H-1085U-20	1	H-1085-BKPNL H-1085-CAPNL*	SU1376 SU1988*
6	Back Panel for H-844-20	1	H-844U-BKPNL H-844-30CABK*	SU1377 SU1990*
7	Cap Plug	2	H-1554-9	A-301-0428
8	Rubber Feet Rubber Pads	2	H-840-RBFEEET H-1555-PAD*	A-301-0304 SU9703*

8-11 STEP ROLLING SAFETY LADDER

20" DEEP TOP STEP

#	DESCRIPTION	QTY.	ULINE PART NO.	MFG. PART NO.
9	Horizontal Brace for H-1084U-20	2	-----	ST6668
9	Horizontal Brace for H-842U-20	2	H-842U-HORI	ST6670
9	Horizontal Brace for H-1085U-20	2	-----	ST6632
9	Horizontal Brace for H-844-20	2	H-4368-HBQ	ST6532
10	Vertical Brace for H-842U-20, H-1084U-20	2	H-842U-VERT	ST6616
10	Vertical Brace for H-844-20, H-1085U-20	2	H-1085-10VDB	ST6661
11	Handrail Bracket	4	H-844-SF4500	SF4500
12	Rigid Caster Kit	2	H-842-CASTER	SU1070
13	Guardrail Extension Panel	2	-----	SU1763
14	Replacement Hardware Kit Includes: • 1/4-20 x 2 3/4" Hex Head Bolts #14 (2) • 3/8-16 x 2" Hex Head Bolts #15 (4) • 3/8-16 x 1 1/4" Hex Head Bolts #16 (12) • 3/8-16 Hex Nuts #17 (16) • Gray Bushing #18 (4) • Notched Bushing #22 (2)	1	H-4768	HW1003
15	Replacement Hardware Kit for Guardrail Extension Includes: • 3/8-16 x 2" Hex Head Bolts #19 (4) • 3/8-16 Hex Nuts #20 (4) • 1 x 1/4 HR Flat 3 3/4" Guardrail Extension Bracket #21 (8)	1	H-4770	HW1006
16	Replacement Hardware Kit for CA OSHA Includes: • 1/4-20 x 2 3/4" Hex Head Bolts #14 (2) • Notched Bushing #22 (2)	1	H-4771*	HW1007*
17	Safelock Truck	1	H-842-LOCK	SU1096
18	Swivel Caster Kit	2	H-844-SWIVEL	SU9707

*PARTS ARE EXCLUSIVE TO LADDERS SOLD IN CALIFORNIA.

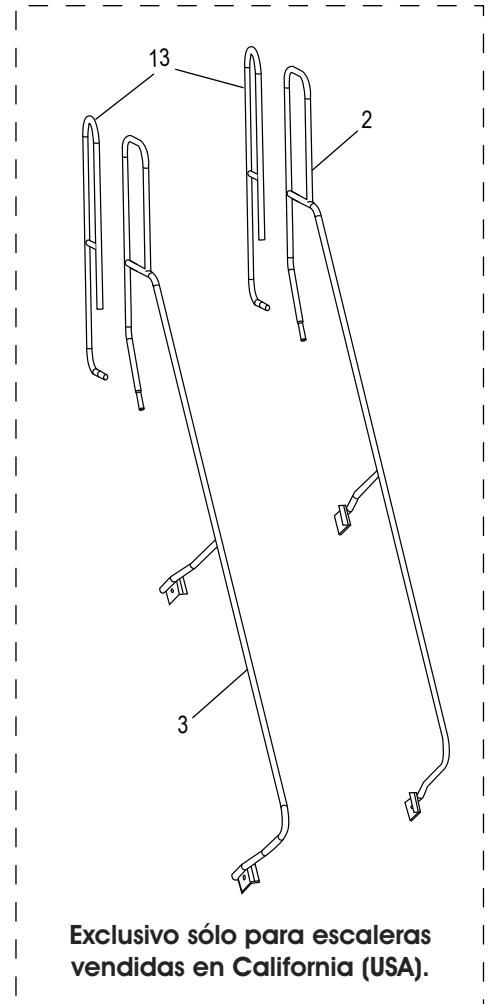
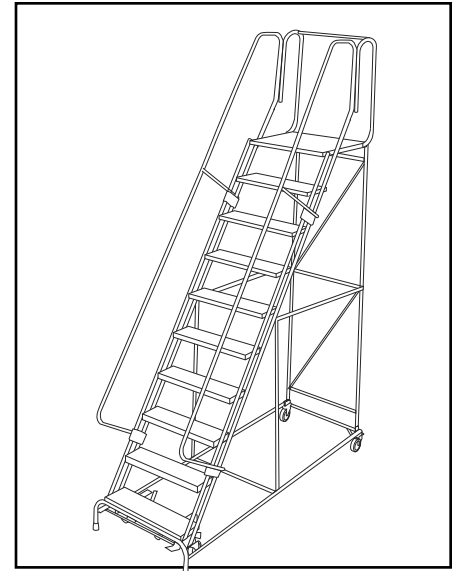
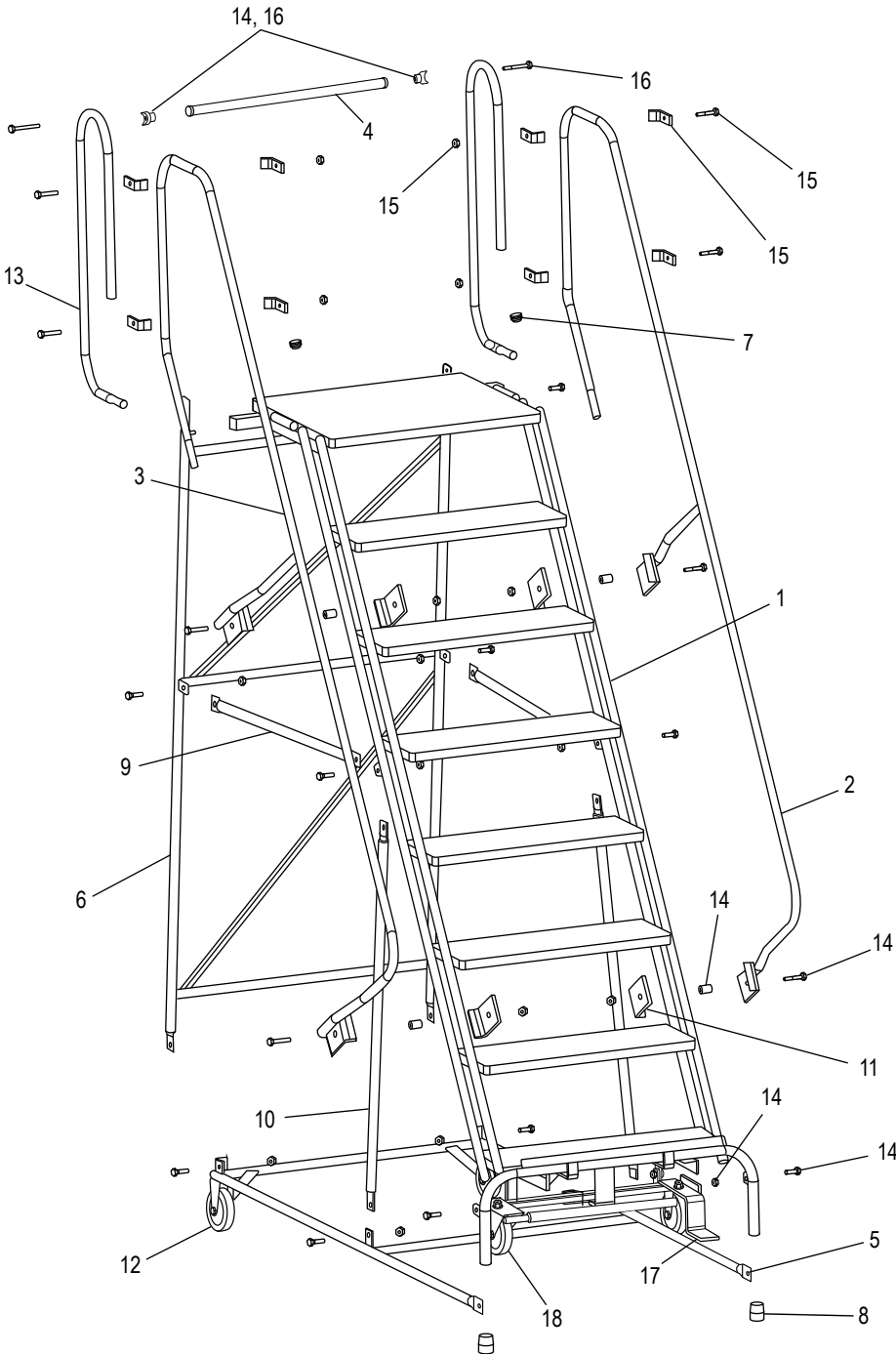


H-842U-20, H-844-20
H-1084U-20, H-1085U-20

800-295-5510
uline.mx

ESCALERA DE SEGURIDAD DE 8 A 11 ESCALONES CON RUEDAS

ESCALÓN SUPERIOR DE 20" DE PROFUNDIDAD



**Exclusivo sólo para escaleras
vendidas en California (USA).**

NOTA: Las escaleras que se envíen a California (USA) con una altura de plataforma superior a 48" incluirán un pasamanos de 42" para cumplir con las normas OSHA.



H-842U-20, H-844-20
H-1084U-20, H-1085U-20

800-295-5510
uline.mx

ESCALERA DE SEGURIDAD DE 8 A 11 ESCALONES CON RUEDAS

ESCALÓN SUPERIOR DE 20" DE PROFUNDIDAD

#	DESCRIPCIÓN	CANT.	NO. DE PARTE DE ULINE	NO. DE PARTE DEL FABRICANTE
1	Escalones para H-1084U-20	1	-----	AS1696
1	Escalones para H-842U-20	1	-----	AS1698
1	Escalones para H-1085U-20	1	-----	AS1700
1	Escalones para H-844-20	1	-----	AS1702
2	Pasamanos Derecho para H-1084U-20	1	H-1084U-HAND H-1084-CART*	SU1392 SU1739*
2	Pasamanos Derecho para H-842U-20	1	----- -----	SU1393 SU1741*
2	Pasamanos Derecho para H-1085U-20	1	H-1085U-1394 -----	SU1394 SU1743*
2	Pasamanos Derecho para H-844-20	1	H-844U-RHR -----	SU1395 SU1745*
3	Pasamanos Izquierdo para H-1084U-20	1	----- H-1084-CALFT*	SU1440 SU1738*
3	Pasamanos Izquierdo para H-842U-20	1	----- -----	SU1441 SU1740*
3	Pasamanos Izquierdo para H-1085U-20	1	H-1085U-1442 -----	SU1442 SU1742*
3	Pasamanos Izquierdo para H-844-20	1	H-844-LHR H-843U-20-ST*	SU1443 SU1744*
4	Barra n.º 3	1 2*	H-843-4	SU1460
5	Panel Base para H-1084U-20	1	H-1084-BASE	SU1420
5	Panel Base para H-842U-20	1	H-842U-20-BP	SU2144
5	Panel Base para H-1085U-20	1	H-1085U-20BS H-1085U-2251*	SU1421 SU2251*
5	Panel Base para H-844-20	1	H-844-20-BAS H-844-20CABS*	SU2149 SU2438*
6	Panel Posterior para H-1084U-20	1	H-1084-BKPNL	SU1374
6	Panel Posterior para H-842U-20	1	H-842U-BKPNL	SU1375
6	Panel Posterior para H-1085U-20	1	H-1085-BKPNL H-1085-CAPNL*	SU1376 SU1988*
6	Panel Posterior para H-844-20	1	H-844U-BKPNL H-844-30CABK*	SU1377 SU1990*
7	Conector de la Tapa	2	H-1554-9	A-301-0428
8	Patas de Caucho Tacos de Caucho	2	H-840-RBFEEET H-1555-PAD*	A-301-0304 SU9703*

ESCALERA DE SEGURIDAD DE 8 A 11 ESCALONES CON RUEDAS

ESCALÓN SUPERIOR DE 20" DE PROFUNDIDAD

#	DESCRIPCIÓN	CANT.	NO. DE PARTE DE ULINE	NO. DE PARTE DEL FABRICANTE
9	SopORTE Horizontal para H-1084U-20	2	-----	ST6668
9	SopORTE Horizontal para H-842U-20	2	H-842U-HORI	ST6670
9	SopORTE Horizontal para H-1085U-20	2	-----	ST6632
9	SopORTE Horizontal para H-844-20	2	H-4368-HBQ	ST6532
10	SopORTE Vertical para H-842U-20, H-1084U-20	2	H-842U-VERT	ST6616
10	SopORTE Vertical para H-844-20, H-1085U-20	2	H-1085-10VDB	ST6661
11	SopORTE de Pasamanos	4	H-844-SF4500	SF4500
12	Kit de Ruedas Rígidas	2	H-842-CASTER	SU1070
13	Panel de Extensión del Pasamanos	2	-----	SU1763
14	Kit de Tornillería de Repuesto Incluye: • 2 Pernos de Cabeza Hexagonal de 1/4-20 x 2 3/4" #14 " • 4 Pernos de Cabeza Hexagonal de 3/8-16 x 2" #15 • 12 Pernos de Cabeza Hexagonal de 3/8-16 x 1 1/4" #16 • 16 Tuercas Hexagonales de 3/8-16 #17 • 4 Bujes Grises #18 • 2 Bujes Mellados #22	1	H-4768	HW1003
15	Kit de Tornillería de Repuesto para Extensión del Pasamanos Incluye: • 4 Pernos de Cabeza Hexagonal de 3/8-16 x 2" #19 • 4 Tuercas Hexagonales de 3/8-16 #20 • 8 SopORTes Laminado en Caliente para Extensión del Pasamanos de 1 x 1/4" #14	1	H-4770	HW1006
16	Kit de Tornillería de Repuesto para OSHA California Incluye: • 2 Pernos de Cabeza Hexagonal de 1/4-20 x 2 3/4" #14 • 2 Bujes Mellados #22	1	H-4771*	HW1007*
17	Carrito con Freno	1	H-842-LOCK	SU1096
18	Kit de Ruedas Giratorias	2	H-844-SWIVEL	SU9707

*LAS PARTES SON EXCLUSIVAS PARA ESCALERAS VENDIDAS EN CALIFORNIA.

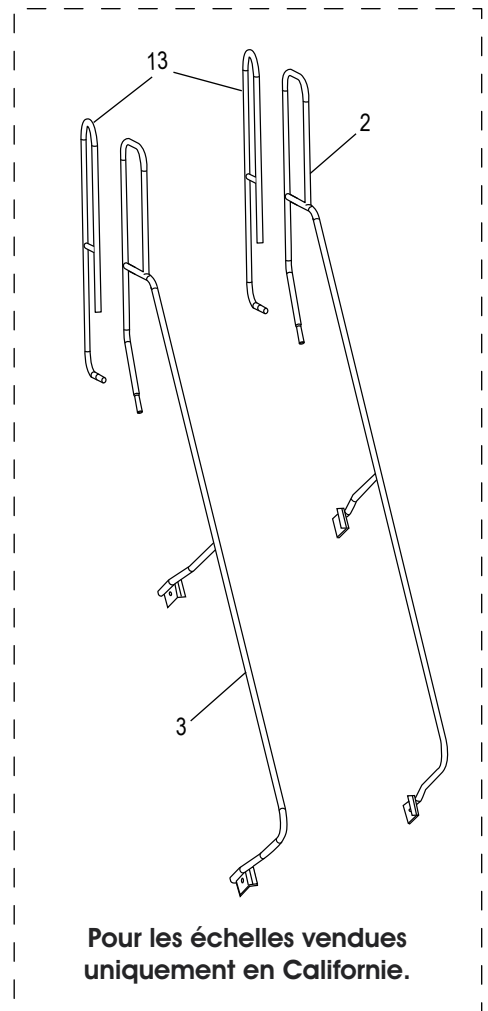
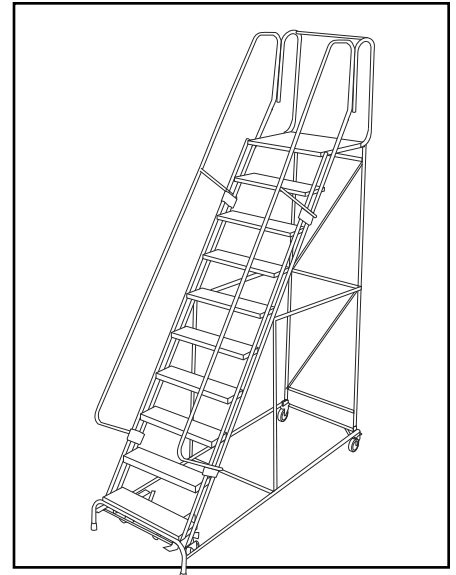
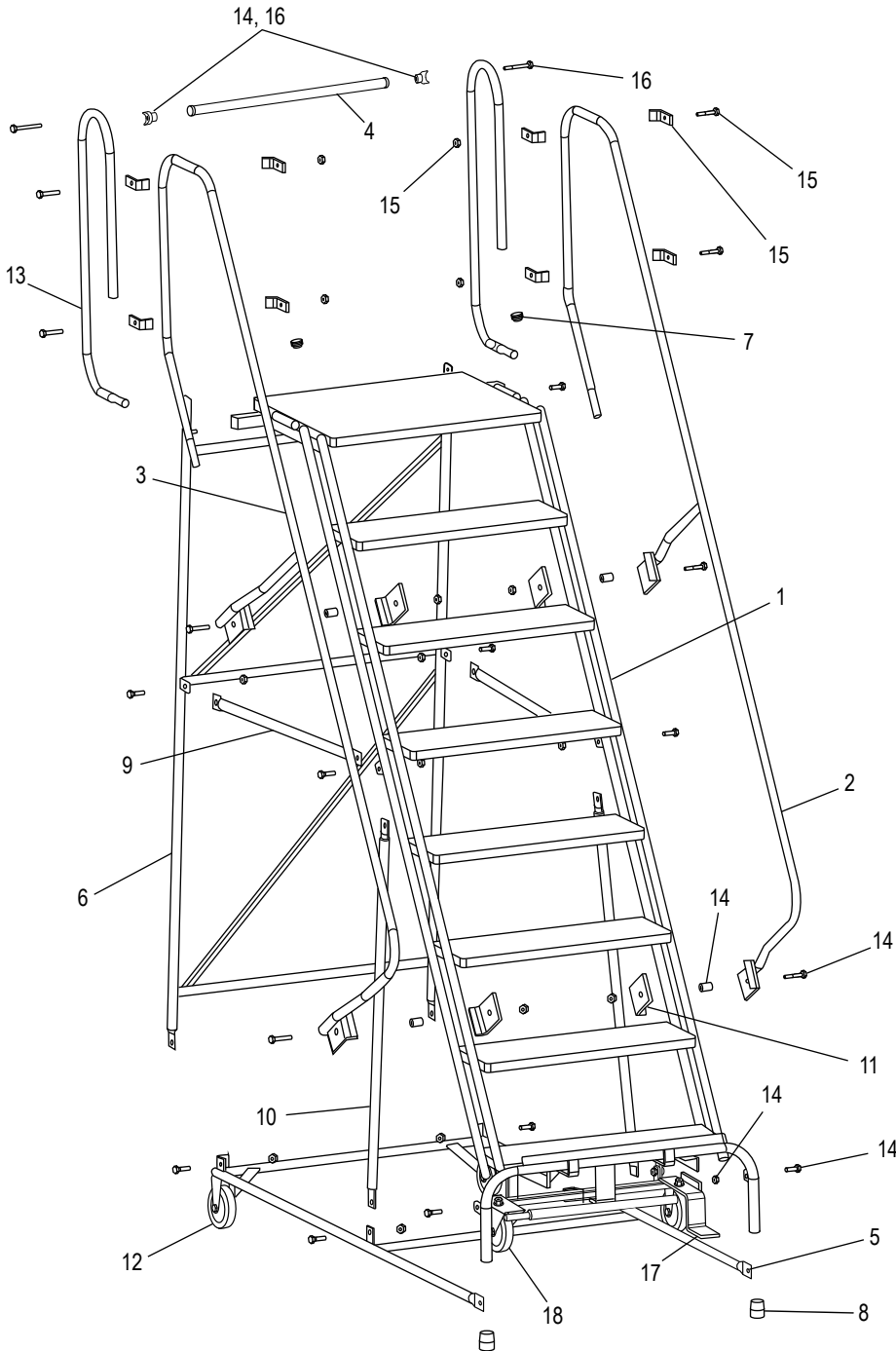


H-842U-20, H-844-20
H-1084U-20, H-1085U-20

1-800-295-5510
uline.com

ÉCHELLE DE SÉCURITÉ ROULANTE À 8 OU 11 MARCHES

MARCHE SUPÉRIEURE DE 20 PO DE PROFONDEUR



**Pour les échelles vendues
uniquement en Californie.**

REMARQUE : Les échelles expédiées en Californie dont la plateforme excède la hauteur de 48 po seront équipées d'une main courante de 42 po pour se conformer aux règles de l'OSHA.



H-842U-20, H-844-20
H-1084U-20, H-1085U-20

1-800-295-5510

uline.com

ÉCHELLE DE SÉCURITÉ ROULANTE À 8 OU 11 MARCHES

MARCHE SUPÉRIEURE DE 20 PO DE PROFONDEUR

#	DESCRIPTION	QTÉ	RÉF. ULINE	RÉF. DU FABRICANT
1	Montant pour H-841U-20	1	-----	AS1696
1	Montant pour H-842U-20	1	-----	AS1698
1	Montant pour H-1085U-20	1	-----	AS1700
1	Montant pour H-844-20	1	-----	AS1702
2	Main courante droite pour H-1084U-20	1	H-1084U-HAND H-1084-CART*	SU1392 SU1739*
2	Main courante droite pour H-842U-20	1	----- -----	SU1393 SU1741*
2	Main courante droite pour H-1085U-20	1	H-1085U-1394 -----	SU1394 SU1743*
2	Main courante droite pour H-844-20	1	H-844U-RHR -----	SU1395 SU1745*
3	Main courante gauche pour H-1084U-20	1	----- H-1084-CALFT*	SU1440 SU1738*
3	Main courante gauche pour H-842U-20	1	----- -----	SU1441 SU1740*
3	Main courante gauche pour H-1085U-20	1	H-1085U-1442 -----	SU1442 SU1742*
3	Main courante gauche pour H-844-20	1	H-844-LHR H-843U-20-ST*	SU1443 SU1744*
4	Barre n° 3	1	H-843-4	SU1460
2*				
5	Panneau de base pour H-1084U-20	1	H-1084-BASE	SU1420
5	Panneau de base pour H-842U-20	1	H-842U-20-BP	SU2144
5	Panneau de base pour H-1085U-20	1	H-1085U-20BS H-1085U-2251*	SU1421 SU2251*
5	Panneau de base pour H-844-20	1	H-844-20-BAS H-844-20CABS*	SU2149 SU2438*
6	Panneau arrière pour H-1084U-20	1	H-1084-BKPNL	SU1374
6	Panneau arrière pour H-842U-20	1	H-842U-BKPNL	SU1375
6	Panneau arrière pour H-1085U-20	1	H-1085-BKPNL H-1085-CAPNL*	SU1376 SU1988*
6	Panneau arrière pour H-844-20	1	H-844U-BKPNL H-844-30CABK*	SU1377 SU1990*
7	Capuchon protecteur	2	H-1554-9	A-301-0428
8	Pied en caoutchouc Tampon de caoutchouc	2	H-840-RBFEEET H-1555-PAD*	A-301-0304 SU9703*

**ÉCHELLE DE SÉCURITÉ
ROULANTE
À 8 OU 11 MARCHES**

MARCHE SUPÉRIEURE DE 20 PO DE PROFONDEUR

#	DESCRIPTION	QTÉ	RÉF. ULINE	RÉF. DU FABRICANT
9	Entretoise horizontale pour H-1084U-20	2	-----	ST6668
9	Entretoise horizontale pour H-842U-20	2	H-842U-HORI	ST6670
9	Entretoise horizontale pour H-1085U-20	2	-----	ST6632
9	Entretoise horizontale pour H-844-20	2	H-4368-HBQ	ST6532
10	Entretoise verticale pour H-842U-20, H-1084U-20	2	H-842U-VERT	ST6616
10	Entretoise verticale pour H-844-20, H-1085U-20	2	H-1085-10VDB	ST6661
11	Support de main courante	4	H-844-SF4500	SF4500
12	Ensemble de roulettes fixes	2	H-842-CASTER	SU1070
13	Panneau d'extension de garde-corps	2	-----	SU1763
14	L'ensemble de matériel de rechange comprend : • Boulon à tête hexagonale 1/4-20 x 2 3/4 po n° 14 (2) • Boulon à tête hexagonale 3/8-16 x 2 po n° 15 (4) • Boulon à tête hexagonale 3/8-16 x 1 1/4 po n° 16 (12) • Écrou hexagonal 3/8-16 n° 17 (16) • Bague grise n° 18 (4) • Bague crantée n° 22 (2)	1	H-4768	HW1003
15	L'ensemble de matériel de rechange pour la rallonge de glissière de sécurité comprend : • Boulon à tête hexagonale 3/8-16 x 2 po n° 19 (4) • Écrou hexagonal 3/8-16 n° 20 (4) • Support pour rallonge de glissière de sécurité 1 x 1/4 HR plat 3 3/4 po n° 21 (8)	1	H-4770	HW1006
16	L'ensemble de matériel de rechange conforme aux règles de l'OSHA en Californie comprend : • Boulon à tête hexagonale 1/4-20 x 2 3/4 po n° 14 (2) • Bague crantée n° 22 (2)	1	H-4771*	HW1007*
17	Chariot à verrou de sûreté	1	H-842-LOCK	SU1096
18	Ensemble de roulettes pivotantes	2	H-844-SWIVEL	SU9707

***LES PIÈCES SONT EXCLUSIVEMENT RÉSERVÉES AUX ÉCHELLES VENDUES EN CALIFORNIE.**