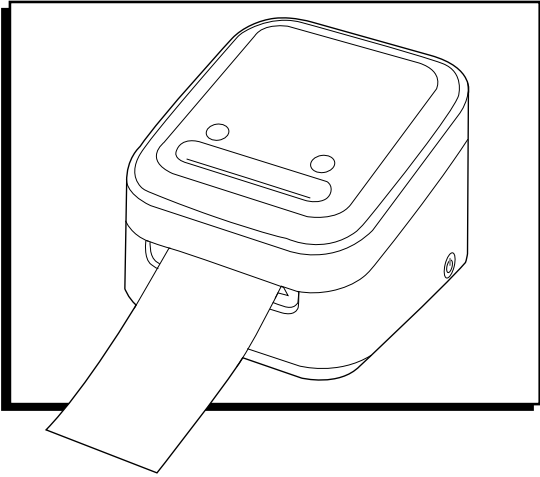
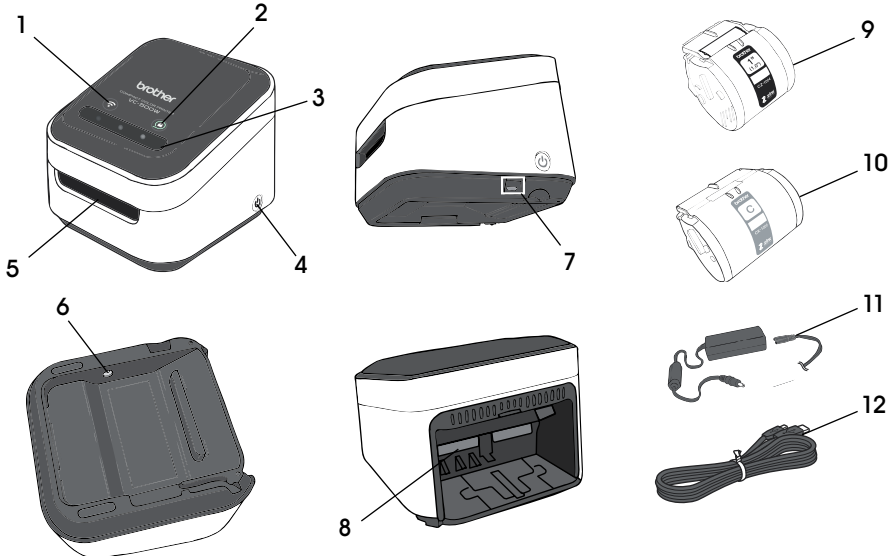


ULINE H-8754
BROTHER® COMPACT
COLOR LABEL PRINTER
 BROTHER MODEL NO. VC-500W

1-800-295-5510
 uline.com



PARTS



PARTS

#	DESCRIPTION	QTY.
1	WiFi Button	1
2	Cassette Button	1
3	Swipe-to-Cut Panel	1
4	Power Button	1
5	Print Output Slot	1
6	AC Adapter Port	1
7	Micro USB Port	1
8	Roll Cassette Slot	1
9	1" Roll Cassette (Labels)	1
10	Cleaning Cassette	1
11	AC Power Adapter/Cord	1
12	Micro USB Cable	1

SETUP

Download and install the free label editing software for use with device.



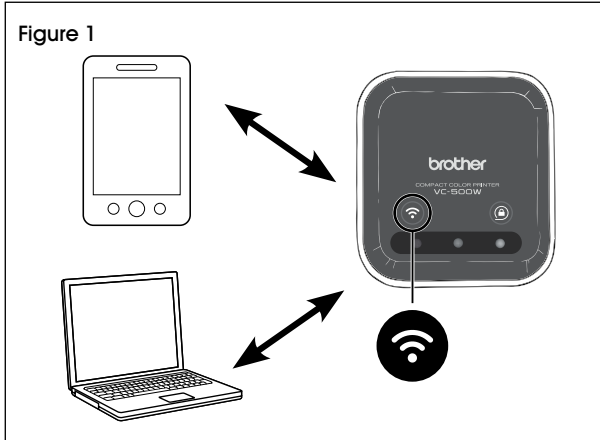
- For software and direct WiFi connection to iPhone, see Step 1 on page 2.
- For software and direct WiFi connection to Android, see page 4.
- For software and direct WiFi connection to computer, see page 6.

SETUP CONTINUED

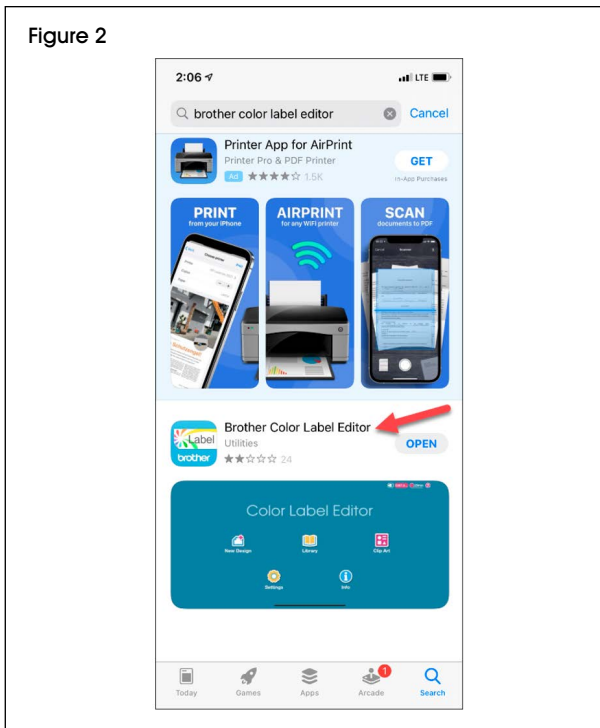
IPHONE: SOFTWARE SETUP AND DIRECT WIFI CONNECTION

1. On printer, press and hold WiFi button (1) for two seconds to activate **Wireless Direct Mode**. In **Wireless Direct Mode**, WiFi button LED is white. (See Figure 1)

 **NOTE:** Wireless Direct Mode allows printer to connect directly to WiFi-enabled devices.



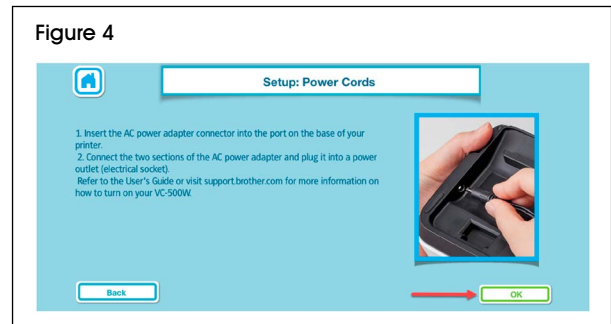
2. Go to App Store and download **Brother Color Label Editor**. When complete, open app. (See Figure 2)



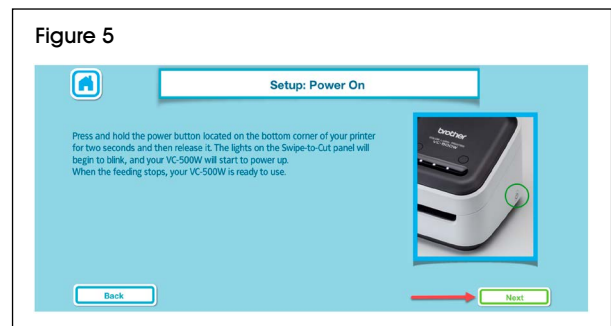
3. Begin setup instructions. From VC-500W screen, click **OK**. (See Figure 3)



4. On **Power Cords** screen, insert AC power adapter/cord (11) in AC adapter port (6) and plug opposite end into electrical socket. Click **OK**. (See Figure 4)




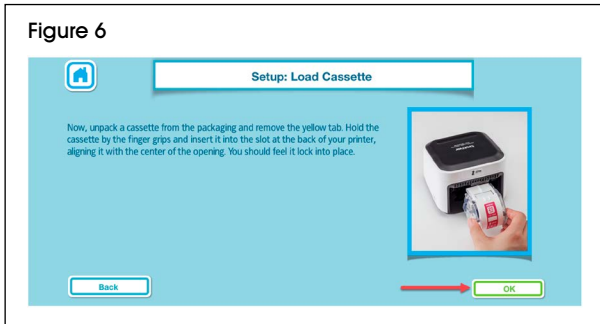
5. On **Power On** screen, press and hold power button for two seconds, then release. When lights stop flashing, click **Next**. (See Figure 5)



SETUP CONTINUED

6. On **Load Cassette** screen, open roll cassette (9) and remove yellow tab. Click **OK**. (See Figure 6)

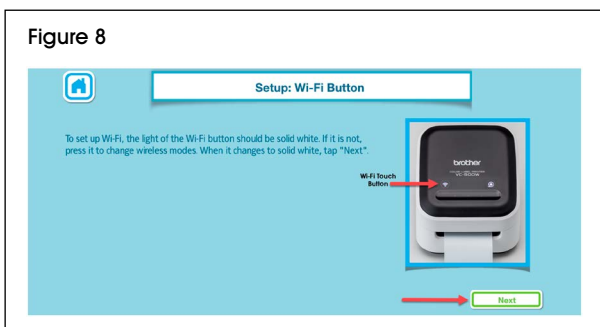
 **NOTE:** Make sure to load roll cassette with a pink sticker marked with 1", not cleaning cassette (10) with a gray sticker marked with C.




7. **Lock/Unlock** screen explains that cassette button (2) flashes until loading is complete. Click **OK**. (See Figure 7)




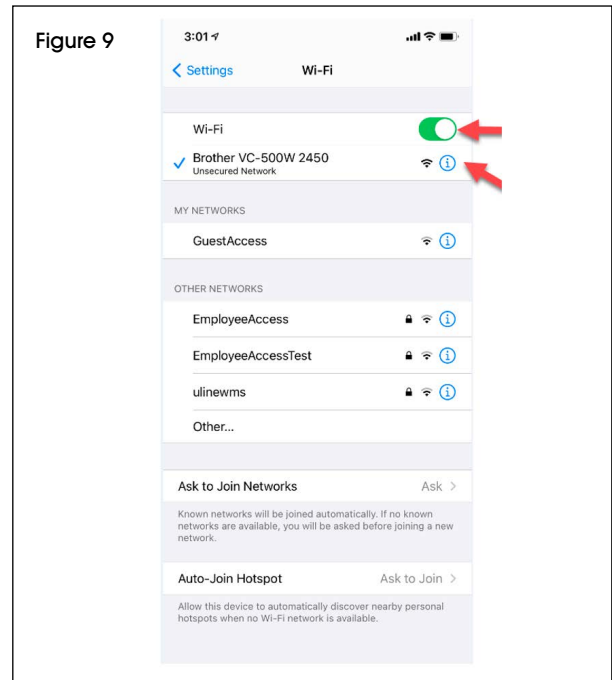
8. **WiFi Button** screen explains that WiFi button (1) LED is white and remains lit without flashing. If it is not, press WiFi button once or twice until button is lit. Click **Next**. (See Figure 8)



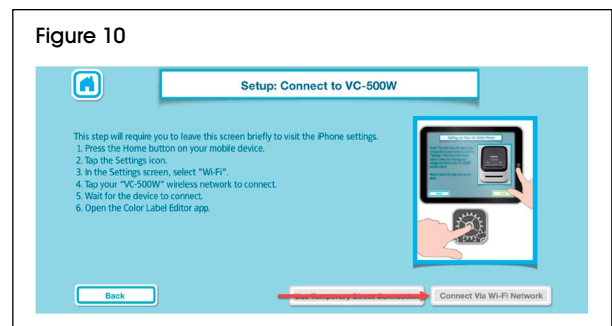
9. Minimize **Brother Color Label Editor** app and go to **Settings** on device. In **Settings**, go to **WiFi** and ensure it is turned on. Select **Brother VC-500W #####** network. (See Figure 9)

 **NOTE:** Last four digits of network name (####) are the last four digits of serial number on bottom of printer.

 **NOTE:** Device has no internet access while connected directly to printer.

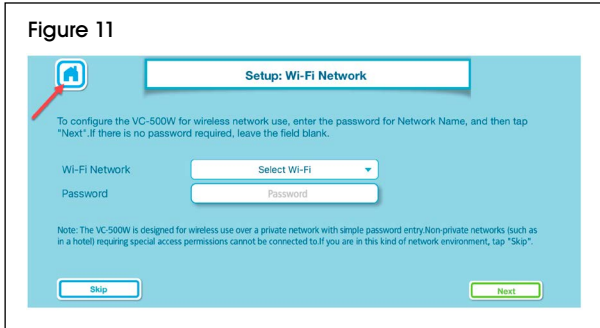


10. Return to **Brother Color Label Editor** app. Once device is connected, **Connect Via Network WiFi** will turn green. Click **Connect Via Network WiFi**. (See Figure 10)

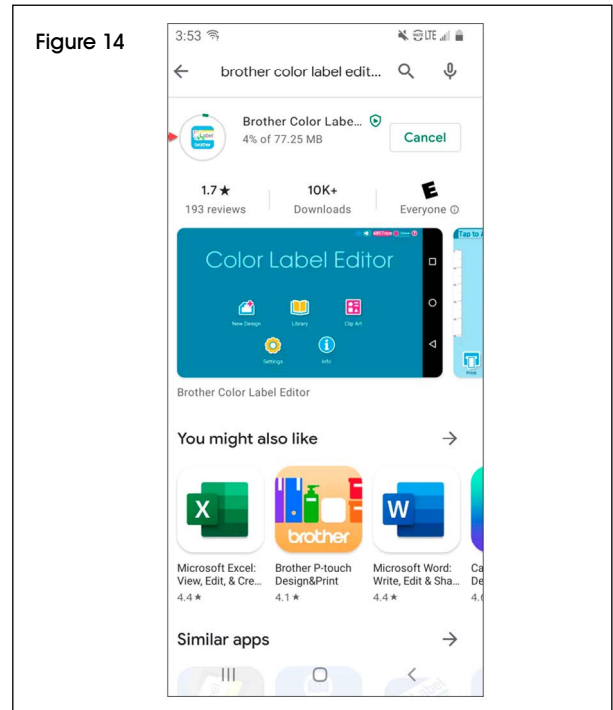


SETUP CONTINUED

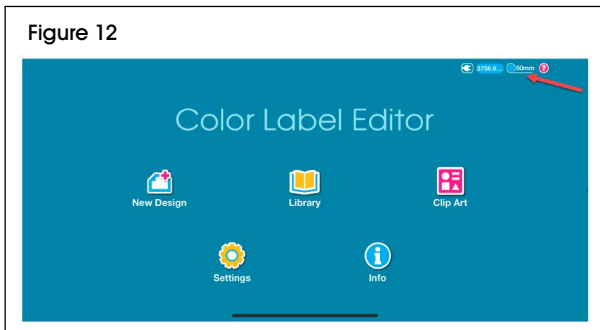
- WiFi setup is complete. Click Home to start designing labels. (See Figure 11)



- Go to Google Play Store and download Brother Color Label Editor. When complete, open app. (See Figure 14)



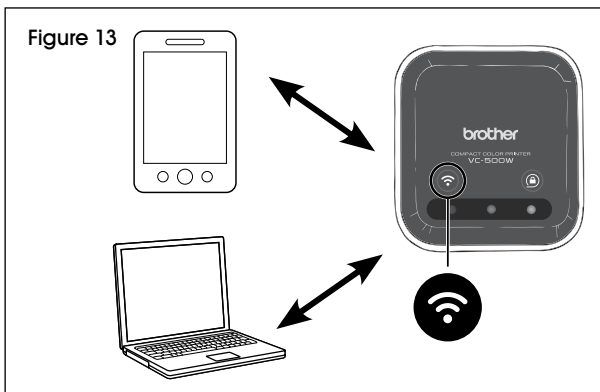
- On Home screen, check that label size is displayed in top right corner to verify printer is connected. To design a label, click New Design. (See Figure 12)



ANDROID: SOFTWARE SETUP AND DIRECT WIFI CONNECTION

- On printer, press and hold WiFi button (1) for two seconds to activate **Wireless Direct Mode**. In **Wireless Direct Mode**, WiFi button LED is white. (See Figure 13)

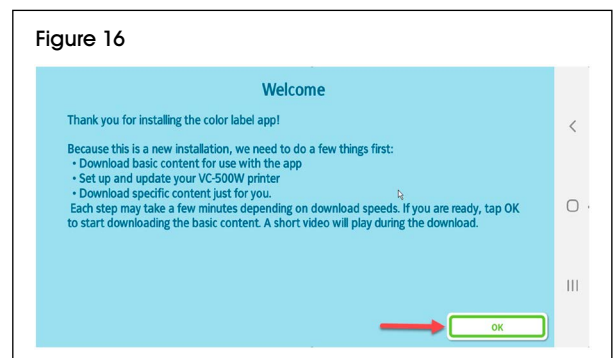
 **NOTE:** Wireless Direct Mode allows printer to connect directly to WiFi-enabled devices.



- Click VC-500W printer picture to begin setup instructions. (See Figure 15)

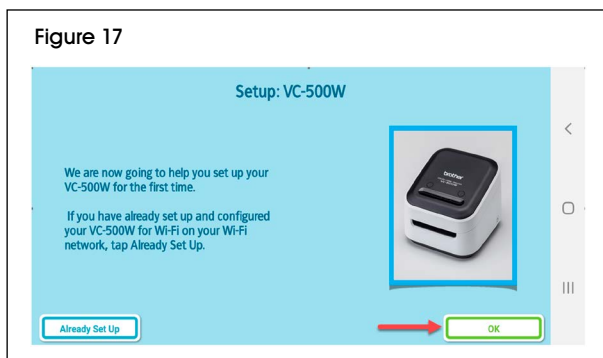


- On Welcome screen, read instructions. Click OK. (See Figure 16)

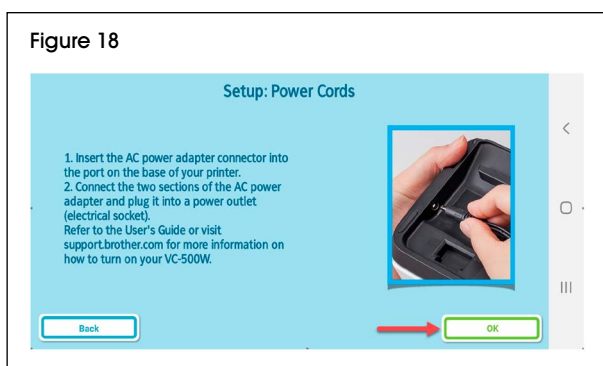


SETUP CONTINUED

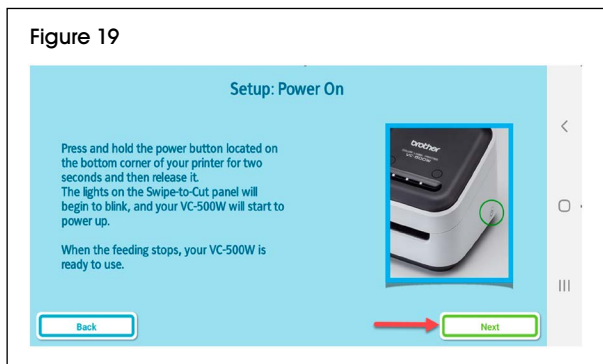
5. On **VC-500W** screen, read instructions. Click **OK**. (See Figure 17)



6. On **Power Cords** screen, insert AC power adapter/cord (11) in AC adapter port (6) and plug opposite end into electrical socket. Click **OK**. (See Figure 18)



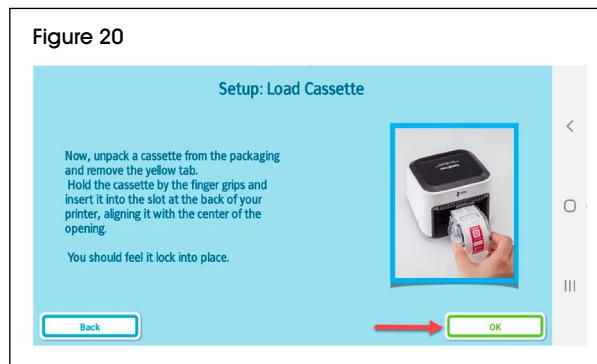
7. On **Power On** screen, press and hold power button for two seconds, then release. When lights stop flashing, click **Next**. (See Figure 19)



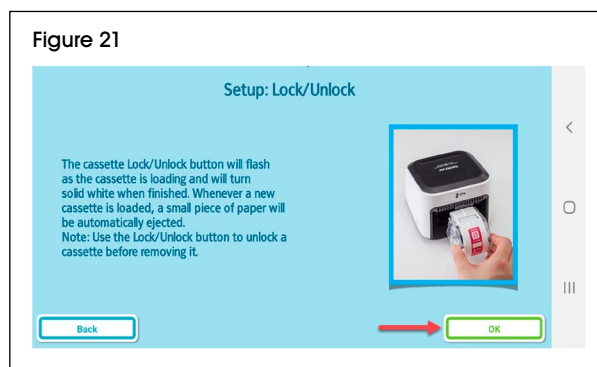
8. On **Load Cassette** screen, open roll cassette (9) and remove yellow tab. Click **OK**. (See Figure 20)



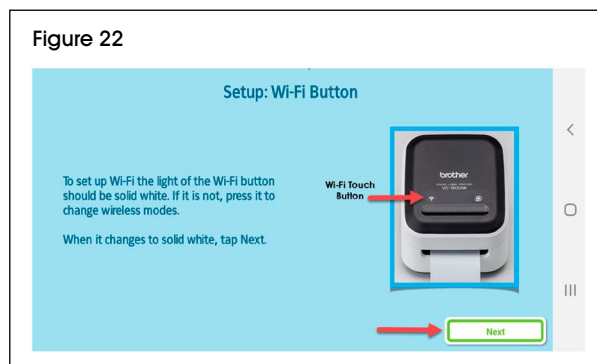
NOTE: Make sure to load roll cassette with a pink sticker marked with 1", not cleaning cassette (10) with a gray sticker marked with C.



9. **Lock/Unlock** screen explains that cassette button (2) flashes until loading is complete. Click **OK**. (See Figure 21)





10. **WiFi Button** screen explains that WiFi button (1) LED is white and remains lit without flashing. If it is not, press WiFi button once or twice until button is lit. Click **Next**. (See Figure 22)

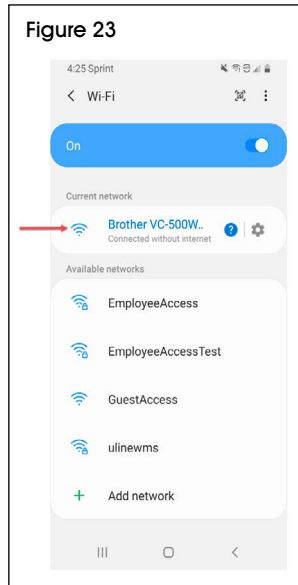


SETUP CONTINUED

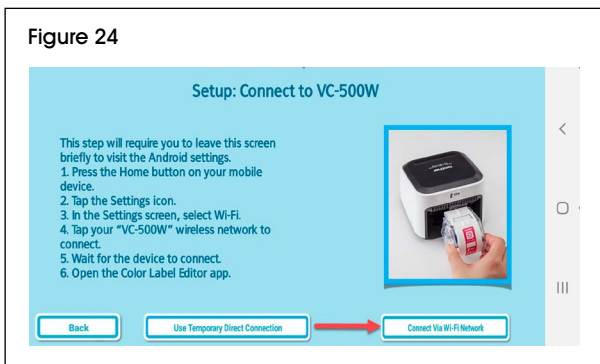
- Minimize **Brother Color Label Editor** app and go to **Settings** on device. In **Settings**, go to **WiFi** and ensure it is turned on. Select **Brother VC-500W #####** network. (See Figure 23)

 **NOTE: Last four digits of network name (####) are the last four digits of serial number on bottom of printer.**

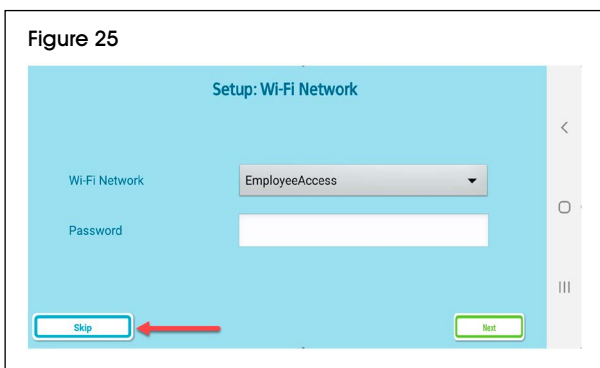
 **NOTE: Device has no internet access while connected directly to printer.**



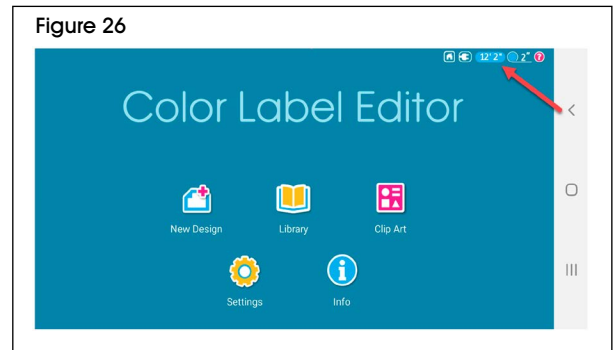
- Return to **Brother Color Label Editor** app. Once device is connected, **Connect Via Network WiFi** will turn green. Click **Connect Via Network WiFi**. (See Figure 24)



- WiFi setup is complete. Click **Skip** to go to home screen and start designing labels. (See Figure 25)



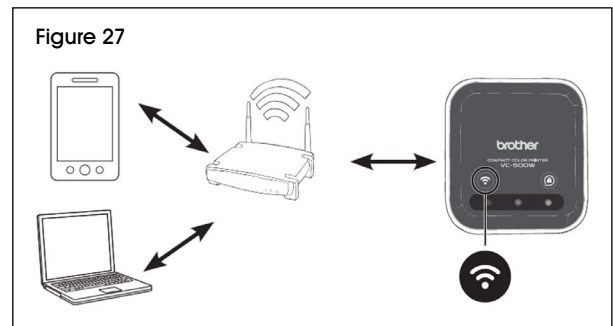
- On home screen, check that label size is displayed in top right corner to verify printer is connected. To design a label, click **New Design**. (See Figure 26)




COMPUTER: SOFTWARE SETUP AND NETWORK WIFI CONNECTION

- On printer, press and hold **WiFi** button (1) for two seconds to activate **Infrastructure Mode**. In **Infrastructure Mode**, **WiFi** button LED is blue. (See Figure 27)

 **NOTE: Infrastructure Mode allows printer to connect to WiFi-enabled devices through Network WiFi.**

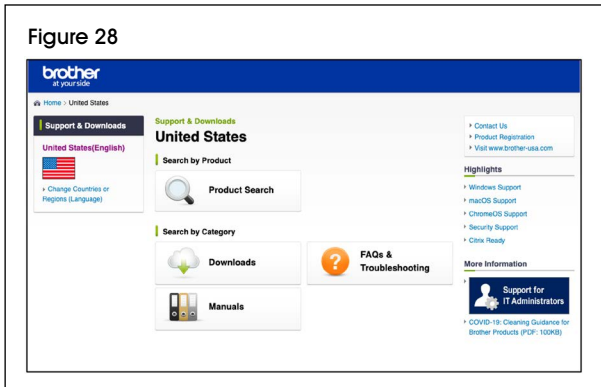


- Connect printer to computer using **micro USB** cable (12). Open web browser and go to support.brother.com

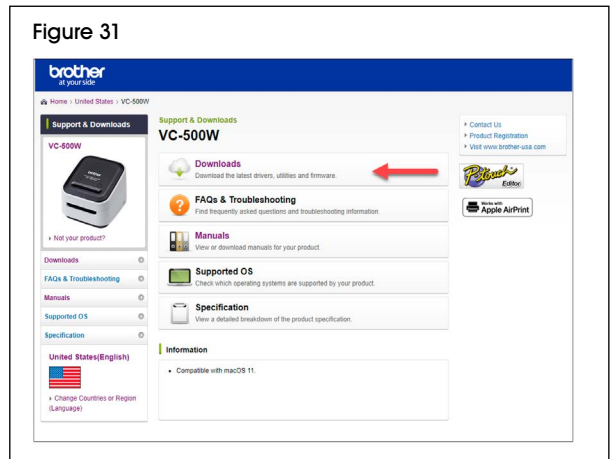
 **NOTE: Website defaults to United States (English). For other languages, click on **Change Countries or Regions (Language)** in top left corner.**

SETUP CONTINUED

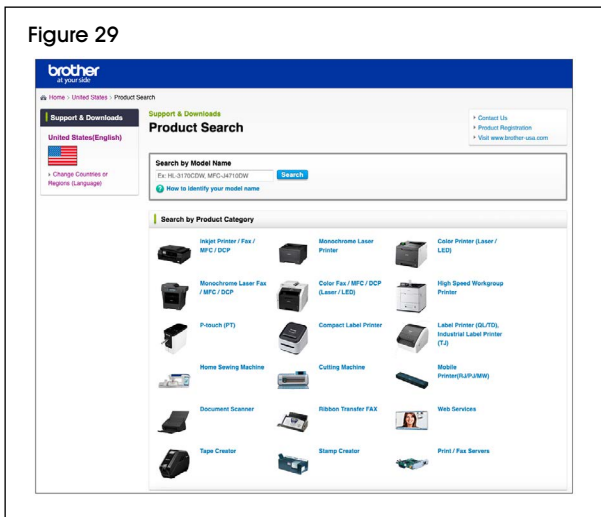
- Verify preferred country/language. Click Product Search. (See Figure 28)



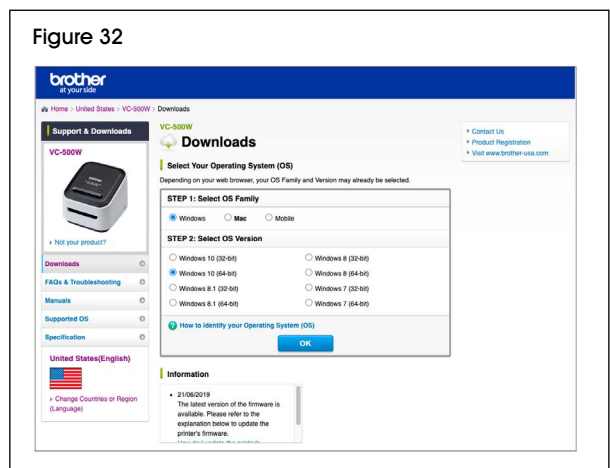
On VC-500W page, click Downloads. (See Figure 31)



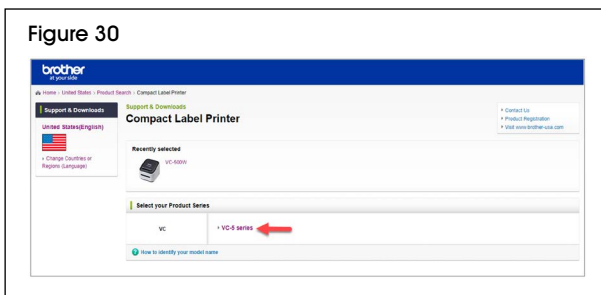
- On Product Search page, click Compact Label Printer. (See Figure 29)



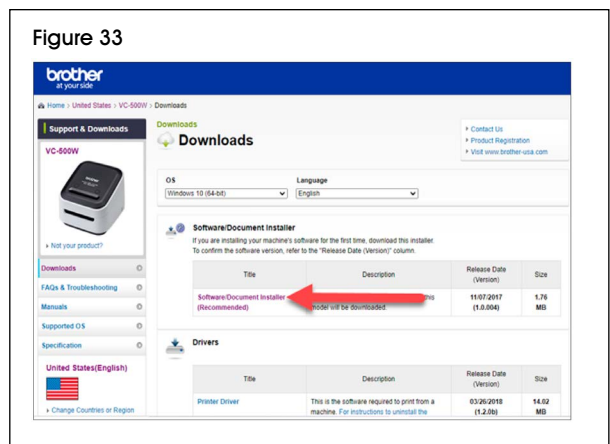
- On Downloads page, indicate computer Operating System (OS). Select OS Family and OS Version. Click OK. (See Figure 32)



- On Compact Label Printer page, click VC-5 series. (See Figure 30)

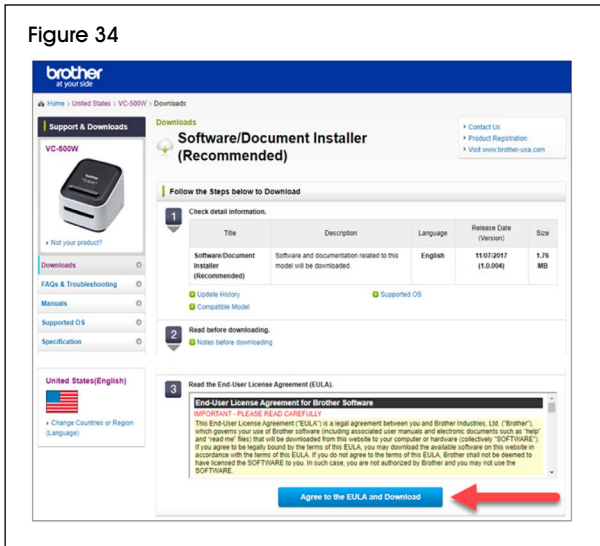


- On next Downloads page, verify Operating System (OS) and language. Click Software/Document Installer. (See Figure 33)



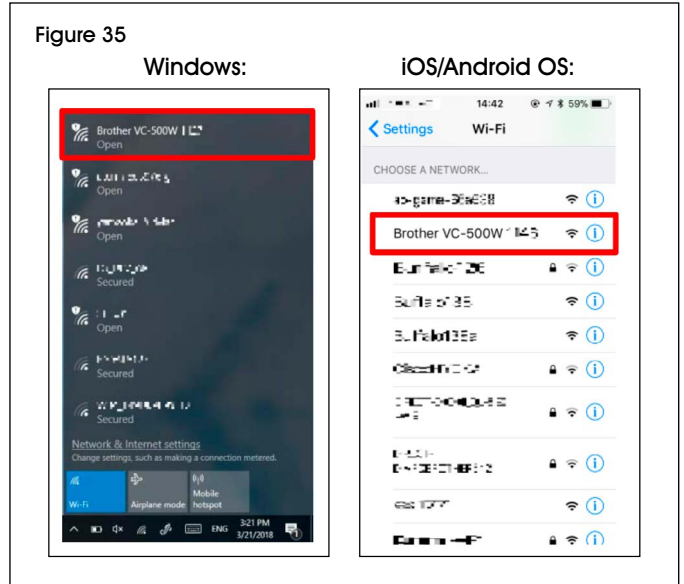
SETUP CONTINUED

- On Software/Document Installer page, read End-User License Agreement (EULA). Click Agree to the EULA and Download. (See Figure 34)



- Go to Settings on device. In Settings, select Brother VC-500W ##### network. (See Figure 35)

NOTE: Last four digits of network name (####) are the last four digits of serial number on bottom of printer.



- When software download is complete, unplug printer from computer.

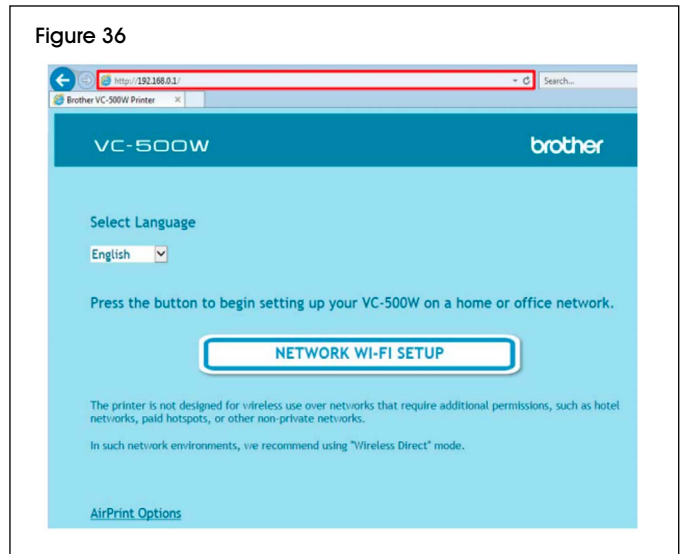


- If WiFi button (1) LED is blue and remains lit without flashing, **Infrastructure Mode** is already configured. In this case, do not continue. On computer, open **Brother P-Touch** and start designing labels.
- If WiFi button LED is flashing blue, press and hold WiFi button for two seconds to activate **Wireless Direct Mode**. In **Wireless Direct Mode**, WiFi button LED is white and remains lit without flashing. Go to step 12.
- If WiFi button is white and remains lit without flashing, user is in **Wireless Direct Mode**. Go to step 12.

- Open web browser and go to 192.168.0.1.

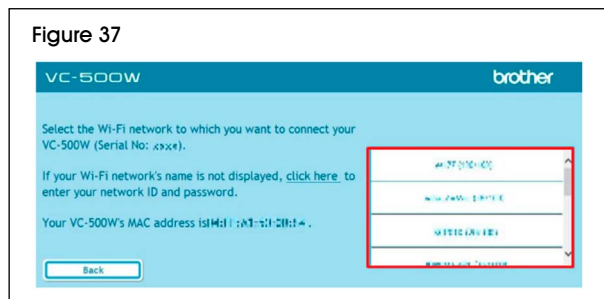
NOTE: Website defaults to English. For other languages, click drop-down list.

- Verify preferred language. Click **NETWORK WIFI SETUP**. (See Figure 36)

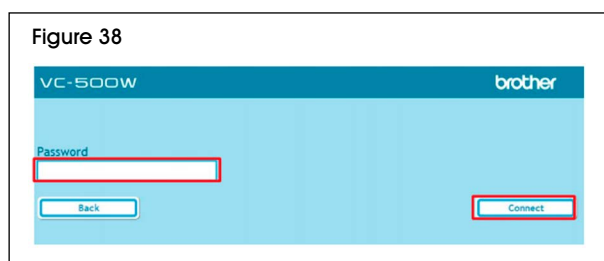


SETUP CONTINUED

13. On next screen, scroll through list and select WiFi Network name. (See Figure 37)




14. On next screen, enter WiFi network password. Click **Connect**. (See Figure 38)



15. Infrastructure Mode configuration is complete. Close this window and continue with printer installation. (See Figure 39)



TROUBLESHOOTING

OPERATING ISSUE	RECOMMENDATIONS
Labels are not printing.	Ensure the label roll cassette has been loaded in the back of the printer and the cassette button is solid white.  NOTE: Printer comes with one 1" label roll cassette and one 2" cleaning cassette. If the cleaning cassette has been loaded, no labels will print.
Not connecting to computer.	Refer to page 6 for computer connection.
Printer is not connecting via WiFi to my phone/electronic device.	Refer to page 6 for Infrastructure Mode Connection.
Printer is not connecting via Infrastructure Mode (connecting wirelessly through WiFi network).	Refer to page 6 for Infrastructure Mode Connection.
Mexico (Spanish) is not an available selection at support.brother.com	Select Latin America (Spanish) or United States (Spanish) .

ULINE

1-800-295-5510
uline.com

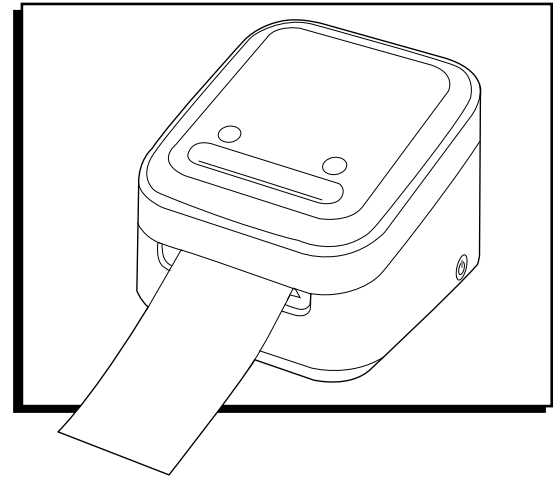
ULINE H-8754

BROTHER® IMPRESORA COMPACTA A COLOR

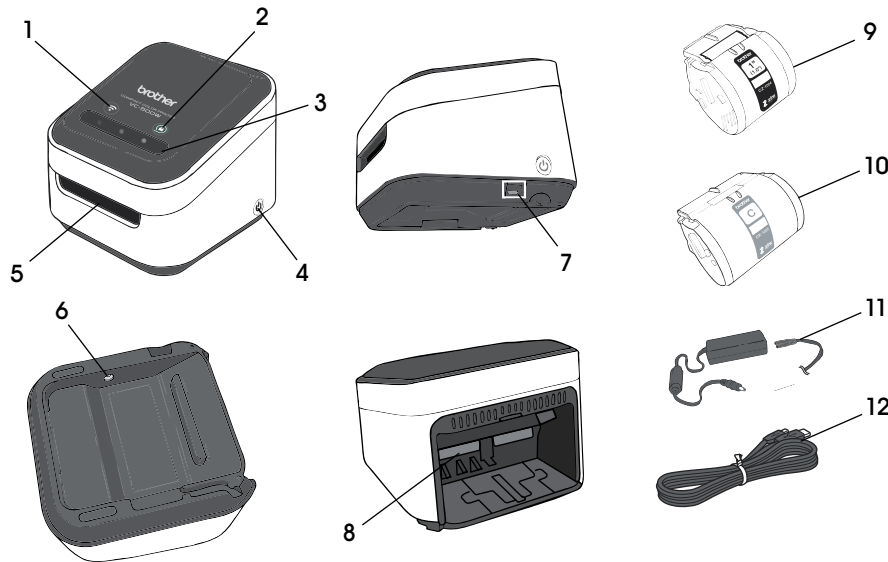
BROTHER MODELO NO. VC-500W

800-295-5510

uline.mx



PARTES



PARTES

#	DESCRIPCIÓN	CANT.
1	Botón de WiFi	1
2	Botón de Cartucho	1
3	Panel de Pasar para Cortar	1
4	Botón de Encendido	1
5	Ranura de Salida de Impresión	1
6	Puerto de Adaptador AC	1
7	Puerto Micro USB	1
8	Ranura para Cartucho de Rollo	1
9	Cartucho de Rollo de 1" (Etiquetas)	1
10	Cartucho de Limpieza	1
11	Adaptador/Cable AC	1
12	Cable Micro USB	1

CONFIGURACIÓN

Descargue e instale el software de edición de etiquetas gratis para su uso con el dispositivo.




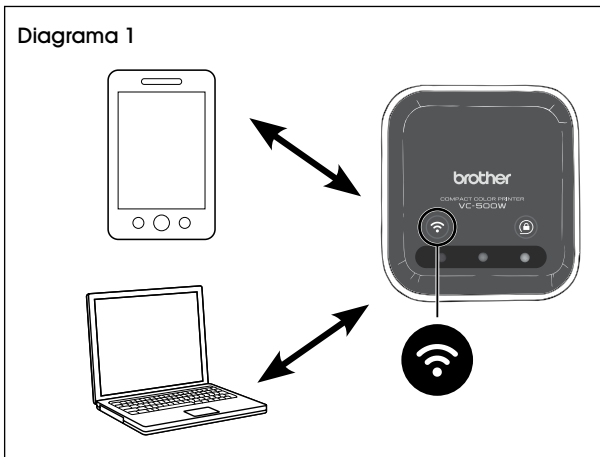
- Para software y conexión WiFi directa a iPhone, vea el Paso 1 en la página 11.
- Para software y conexión WiFi directa a Android, vea la página 13.
- Para software y conexión WiFi a la computadora, vea la página 15.

CONTINUACIÓN DE INSTALACIÓN

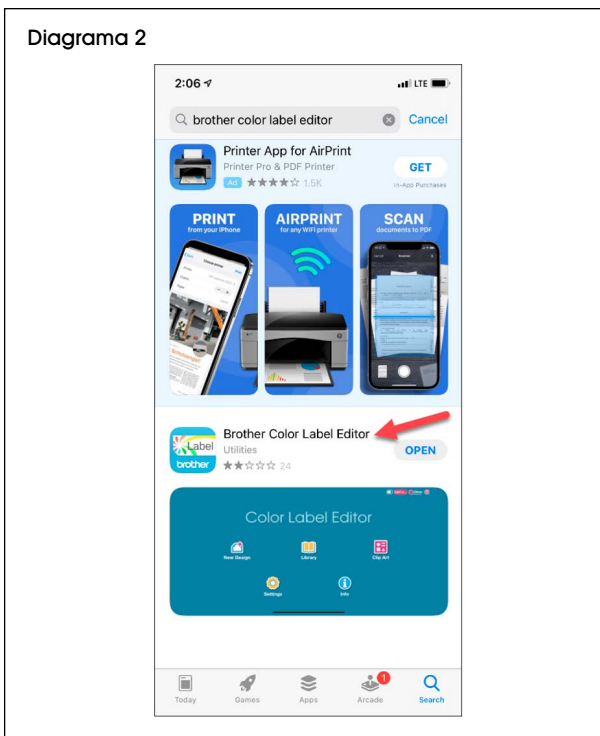
IPHONE: CONFIGURACIÓN DEL SOFTWARE Y CONEXIÓN WIFI DIRECTA

1. En la impresora, presione y sostenga el botón de WiFi (1) por dos segundos para activar el **Modo Directo Inalámbrico**. En el **Modo Directo Inalámbrico**, el LED del botón de WiFi es blanco. (Vea Diagrama 1)

 **NOTA: El Modo Directo Inalámbrico permite que la impresora se conecte directamente a dispositivos compatibles con WiFi.**



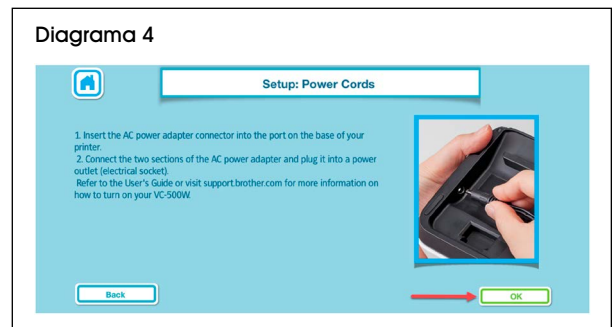
2. Vaya al App Store y descargue el **Brother Color Label Editor**. Al terminar, abra la aplicación. (Vea Diagrama 2)



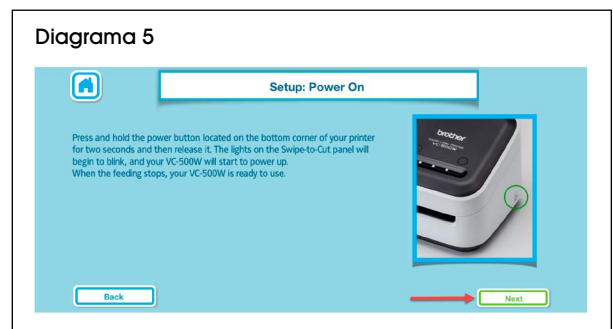
3. Inicie las instrucciones de configuración. Desde la pantalla VC-500W, haga clic en **OK**. (Vea Diagrama 3)



4. En la pantalla de **Power Cords (Cables Eléctricos)**, inserte el cable adaptador/Cable AC (11) en el puerto de adaptador AC (6) y conecte el extremo opuesto a un enchufe eléctrico. Haga clic en **OK**. (Vea Diagrama 4)




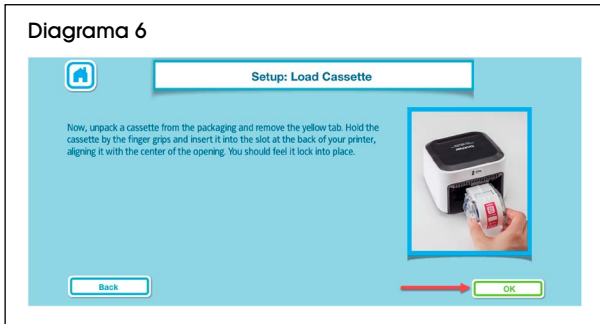
5. En la Pantalla de **Power On (Encendido)**, presione y sostenga el botón de encendido por dos segundos, luego suéltelo. Cuando las luces dejen de parpadear, haga clic en **Next (Siguiente)**. (Vea Diagrama 5)



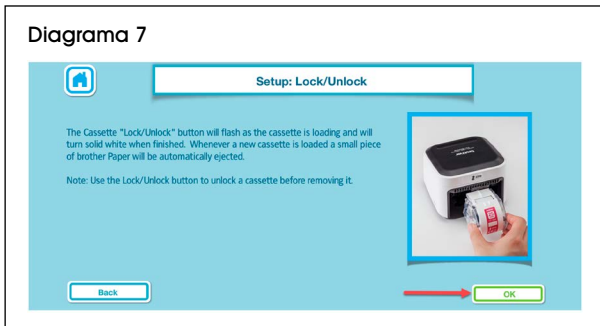
CONTINUACIÓN DE INSTALACIÓN

6. En la pantalla de **Load Cassette (Cargar Cartucho)**, abra el cartucho de rollo (9) y retire la pestaña amarilla. Haga clic en **OK**. (Vea Diagrama 6)

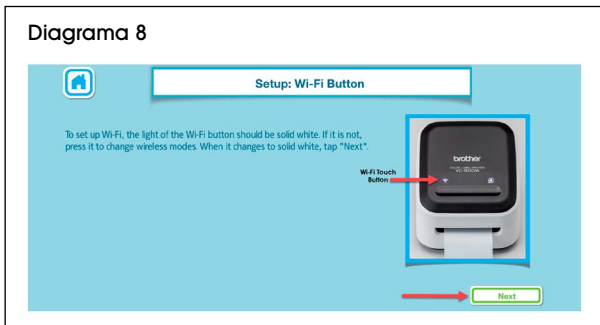
 **NOTA:** Asegúrese de cargar el cartucho de rollo con una calcomanía rosa marcada con 1", y no el cartucho de limpieza (10) con una calcomanía gris marcada con C.




7. La pantalla de **Lock/Unlock (Bloquear/Desbloquear)** indica que el botón de cartucho (2) parpadea hasta que termine de cargar. Haga clic en **OK**. (Vea Diagrama 7)




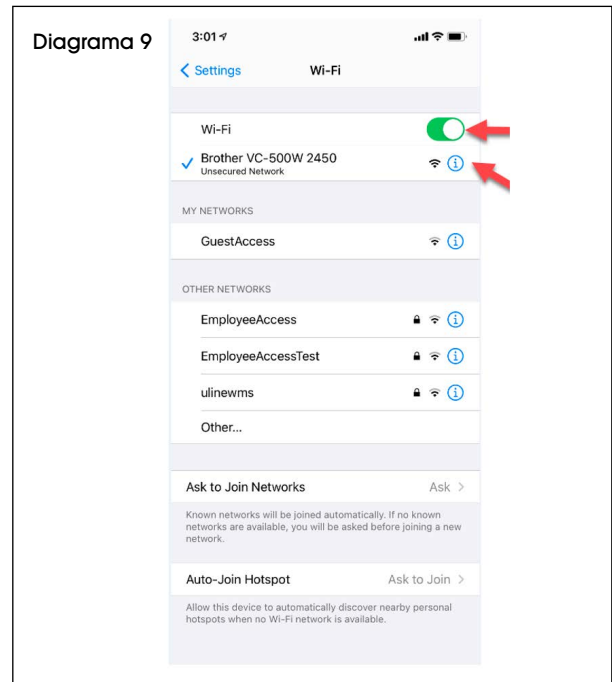
8. La pantalla del **WiFi Button (botón de WiFi)** indica que el LED del botón de WiFi (1) es blanco y permanece encendido sin parpadear. Si no lo está, presione el botón de WiFi una o dos veces hasta que el botón se encienda. Haga clic en **Next (Siguiente)**. (Vea Diagrama 8)



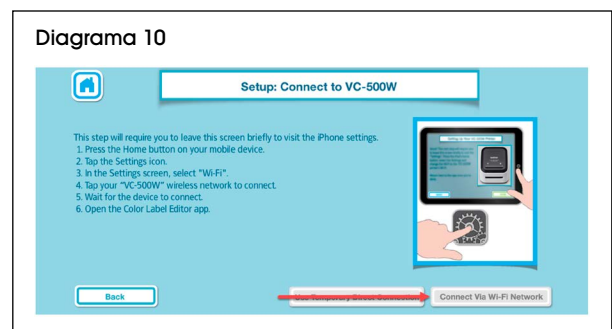
9. Minimice la aplicación de **Brother Color Label Editor** y vaya a **Settings (Configuración)** en el dispositivo. En **Settings (Configuración)**, vaya a **WiFi** y asegúrese de que esté encendido. Seleccione la red de **Brother VC-500W ####**. (Vea Diagrama 9)

 **NOTA:** Los últimos cuatro dígitos del nombre de la red (####) son los últimos cuatro dígitos del número de serie en la parte inferior de la impresora.

 **NOTA:** El dispositivo no cuenta con acceso al internet cuando está conectado directamente a la impresora.

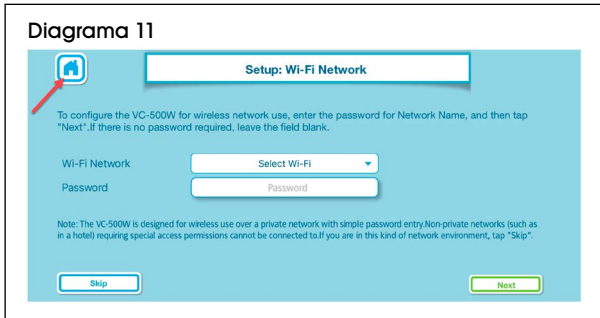


10. Vuelva a la aplicación de **Brother Color Label Editor**. Una vez que el dispositivo esté conectado, **Connect Via Network WiFi (Conectar a través del WiFi de la Red)** se volverá verde. Haga clic en **Connect Via Network WiFi (Conectar a través del WiFi de la Red)**. (Vea Diagrama 10)

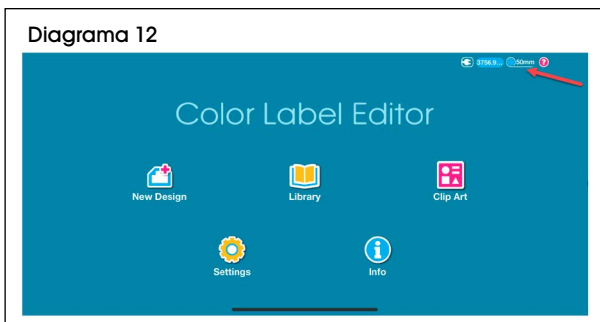


CONTINUACIÓN DE INSTALACIÓN

11. La configuración de WiFi está completa. Haga clic en **Home (Pantalla Principal)** para empezar a diseñar etiquetas. (Vea Diagrama 11)



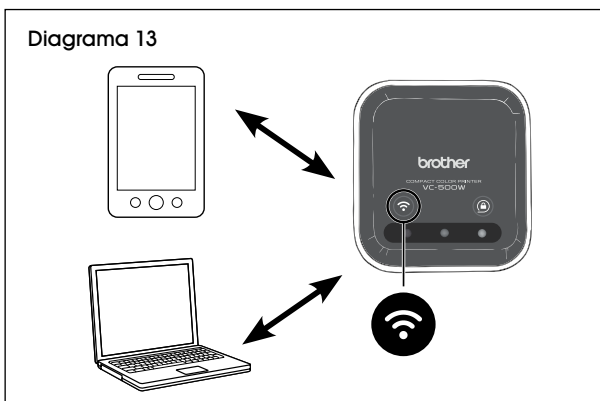
12. En la pantalla de **Home (Pantalla Principal)**, verifique que el tamaño de la etiqueta aparezca en la esquina superior derecha para confirmar que la impresora esté conectada. Para diseñar una etiqueta, haga clic en **New Design (Diseño Nuevo)**. (Vea Diagrama 12)



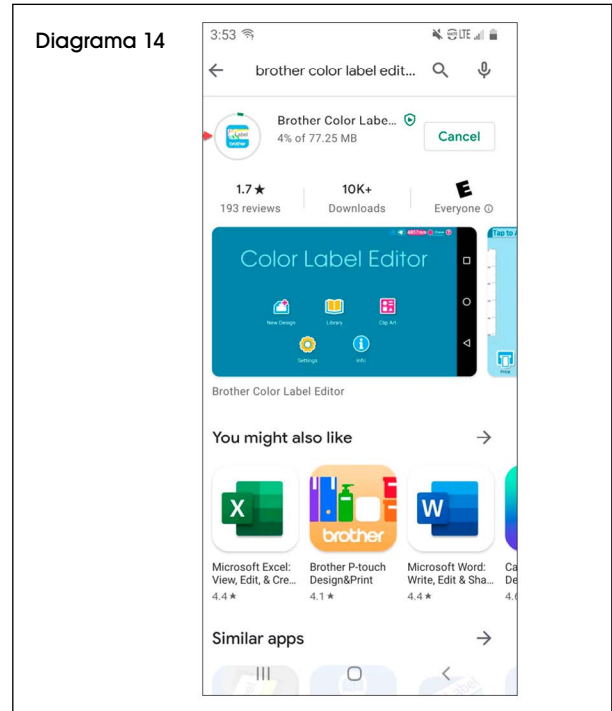
ANDROID: CONFIGURACIÓN DEL SOFTWARE Y CONEXIÓN WIFI DIRECTA

1. En la impresora, presione y sostenga el botón de WiFi (1) por dos segundos para activar el **Wireless Direct Mode (Modo Directo Inalámbrico)**. En el **Wireless Direct Mode (Modo Directo Inalámbrico)**, el LED del botón de WiFi es blanco. (Vea Diagrama 13)

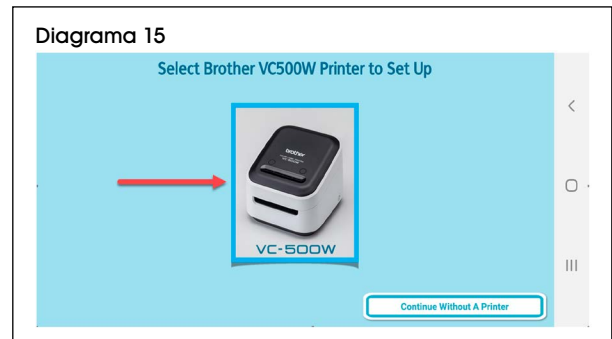
 **NOTA:** El Modo Directo Inalámbrico permite que la impresora se conecte directamente a dispositivos compatibles con WiFi.



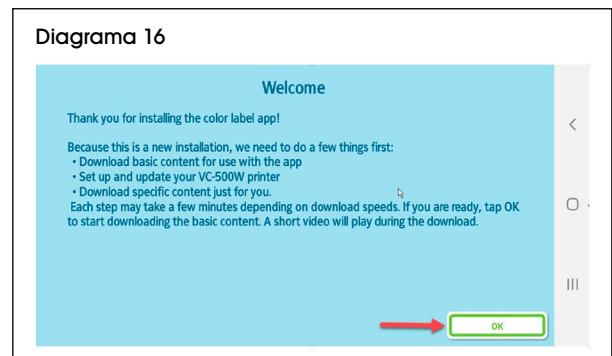
2. Vaya al Google Play Store y descargue **Brother Color Label Editor**. Al terminar, abra la aplicación. (Vea Diagrama 14)



3. Haga clic sobre la ilustración de la impresora VC-500W para iniciar las instrucciones de configuración. (Vea Diagrama 15)

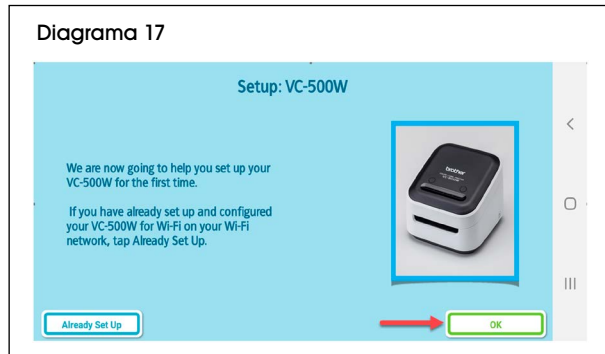


4. En la pantalla de **Welcome (Bienvenida)**, lea las instrucciones. Haga clic en **OK**. (Vea Diagrama 16)

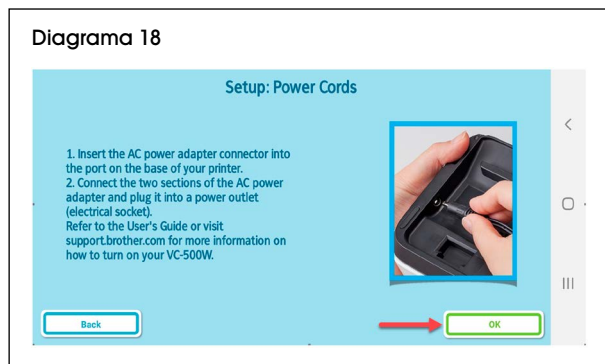


CONTINUACIÓN DE INSTALACIÓN

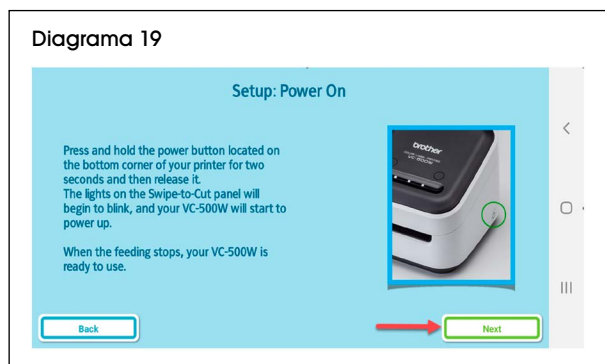
5. En la pantalla de VC-500W, lea las instrucciones. Haga clic en OK. (Vea Diagrama 17)




6. En la pantalla de Power Cords (Cables Eléctricos), inserte el cable adaptador/cable AC (11) en el puerto de adaptador AC (6) y conecte el extremo opuesto a un enchufe eléctrico. Haga clic en OK. (Vea Diagrama 18)

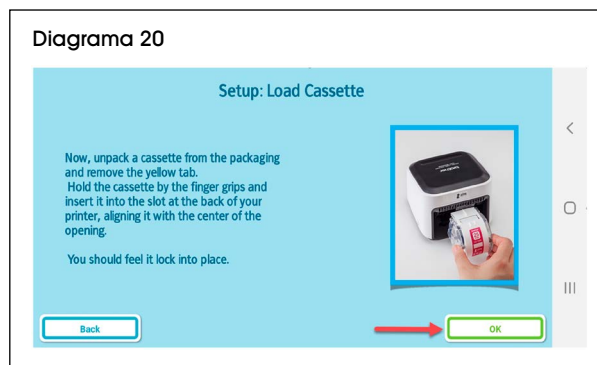


7. En la Pantalla de Power On (Encendido), presione y sostenga el botón de encendido por dos segundos, luego suéltelo. Cuando las luces dejen de parpadear, haga clic en Next (Siguiete). (Vea Diagrama 19)

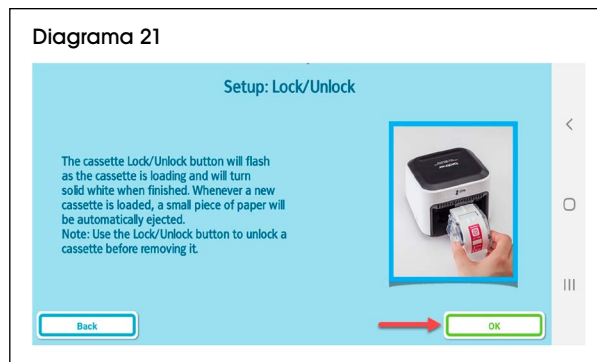


8. En la pantalla de Load Cassette (Cargar Cartucho), abra el cartucho de rollo (9) y retire la pestaña amarilla. Haga clic en OK. (Vea Diagrama 20)

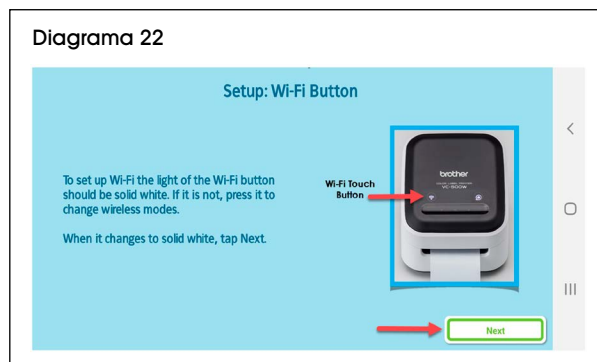
 **NOTA:** Asegúrese de cargar el cartucho de rollo con una calcomanía rosa marcada con 1", y no el cartucho de limpieza (10) con una calcomanía gris marcada con C.



9. La pantalla de Lock/Unlock (Bloquear/Desbloquear) indica que el botón de cartucho (2) parpadea hasta que termina de cargar. Haga clic en OK. (Vea Diagrama 21)





10. La pantalla de WiFi Button (Botón de WiFi) indica que el LED del botón de WiFi (1) es blanco y permanece encendido sin parpadear. Si no lo está, presione el botón de WiFi una o dos veces hasta que el botón se encienda. Haga clic en Next (Siguiete). (Vea Diagrama 22)

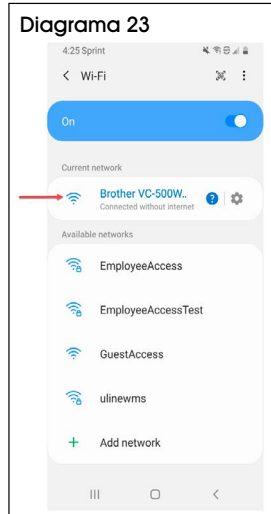


CONTINUACIÓN DE INSTALACIÓN

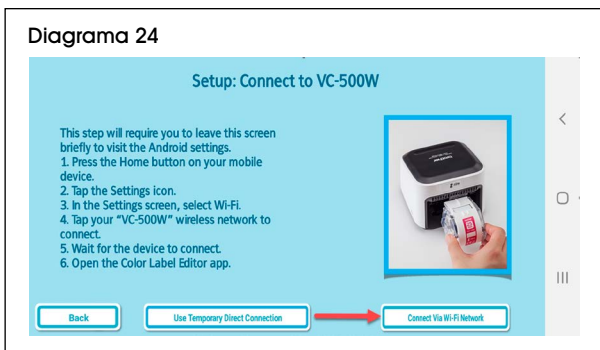
11. Minimice la aplicación de **Brother Color Label Editor** y vaya a **Settings (Configuración)** en el dispositivo. En **Settings (Configuración)**, vaya a **WiFi** y asegúrese de que esté encendido. Seleccione la red de **Brother VC-500W #####**. (Vea Diagrama 23)

 **NOTA:** Los últimos cuatro dígitos del nombre de la red (####) son los últimos cuatro dígitos del número de serie en la parte inferior de la impresora.

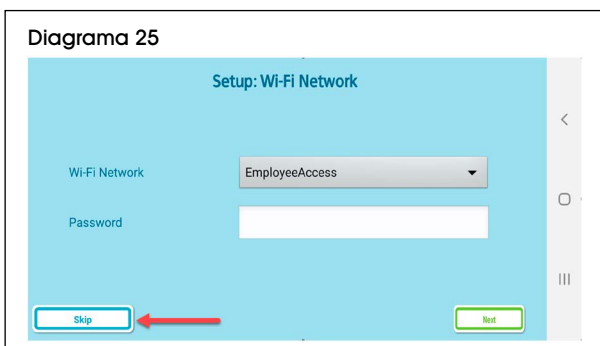
 **NOTA:** El dispositivo no cuenta con acceso al internet cuando está conectado directamente a la impresora.



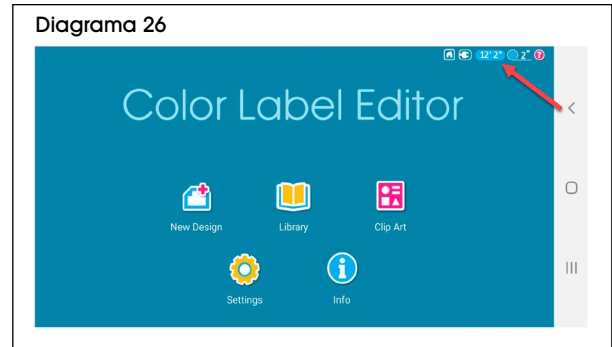
12. Vuelva a la aplicación de **Brother Color Label Editor**. Una vez que el dispositivo esté conectado, **Connect Via Network WiFi (Conectar a través del WiFi de la Red)** se volverá verde. Haga clic en **Connect Via Network WiFi (Conectar a través del WiFi de la Red)**. (Vea Diagrama 24)



13. La configuración de WiFi está completa. Haga clic en **Skip (Saltar)** para ir a la pantalla principal y empezar a diseñar etiquetas. (Vea Diagrama 25)




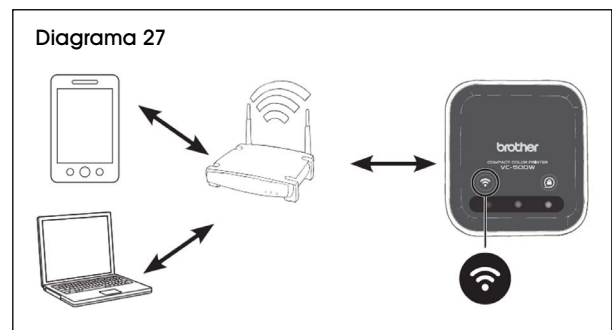
14. En la pantalla principal, verifique que el tamaño de la etiqueta aparezca en la esquina superior derecha para confirmar que la impresora esté conectada. Para diseñar una etiqueta, haga clic en **New Design (Diseño Nuevo)**. (Vea Diagrama 26)




COMPUTADORA: CONFIGURACIÓN DEL SOFTWARE Y CONEXIÓN A WIFI DE LA RED

1. En la impresora, presione y sostenga el botón de WiFi (1) por dos segundos para activar el **Infrastructure Mode (Modo de Infraestructura)**. En el **Infrastructure Mode**, el LED del botón de WiFi es azul. (Vea Diagrama 27)

 **NOTA:** El Modo de Infraestructura permite que la impresora se conecte a dispositivos compatibles con WiFi a través de WiFi de Red.

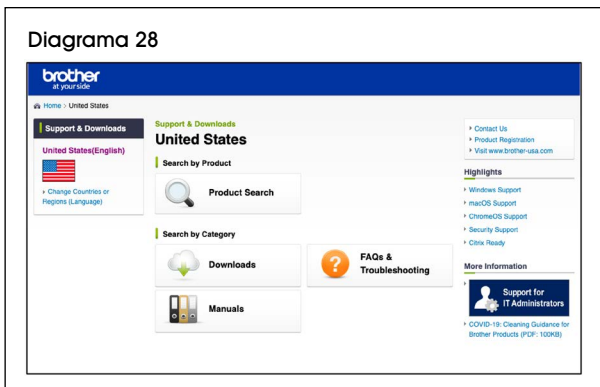


2. Conecte la impresora a la computadora usando el cable micro USB. Abra un explorador web y vaya a support.brother.com.

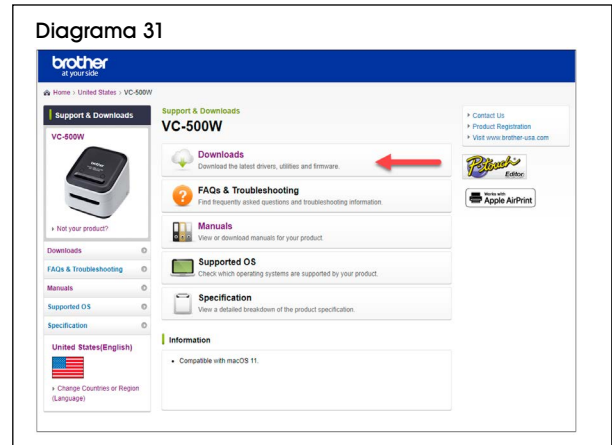
 **NOTA:** La página de internet tiene como idioma predeterminado el de Estados Unidos (Inglés). Para otros idiomas, haga clic en **Change Countries or Regions (Language) [Cambiar Países o Regiones (Lenguaje)]** en la esquina superior izquierda.

CONTINUACIÓN DE INSTALACIÓN

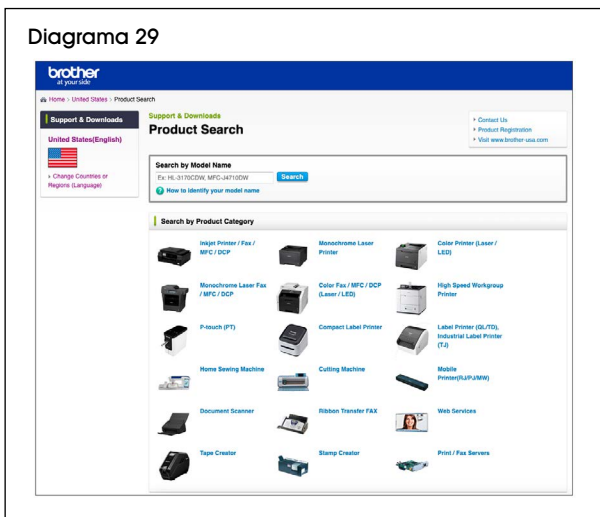
3. Confirme el país/idioma deseado. Haga clic en **Product Search (Búsqueda de Productos)**. (Vea Diagrama 28)



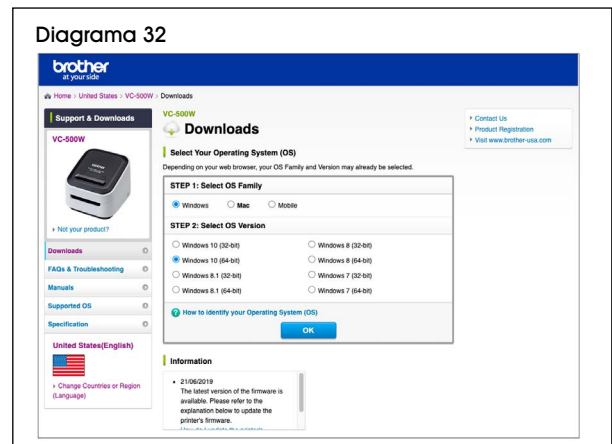
- En la página de **VC-500W**, haga clic en **Downloads (Descargas)**. (Vea Diagrama 31)



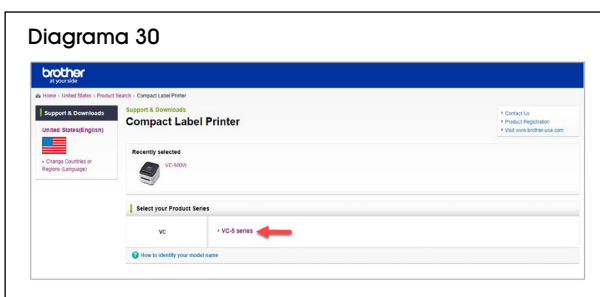
4. En la página de **Product Search (Búsqueda de Productos)**, haga clic en **Compact Label Printer (Impresora Compacta)**. (Vea Diagrama 29)



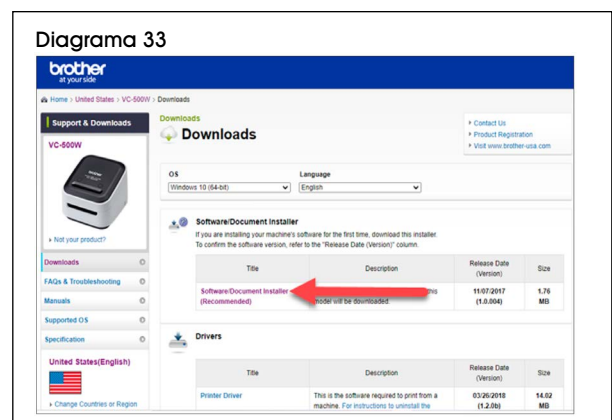
6. En la página de **Downloads (Descargas)**, indique el Sistema Operativo (OS) de la computadora. Seleccione **OS Family (Familia de OS)** y **OS Version (Versión de OS)**. Haga clic en **OK**. (Vea Diagrama 32)



5. En la página de **Compact Label Printer (Impresora Compacta)**, haga clic en **VC-5 series (Serie VC-5)**. (Vea Diagrama 30)

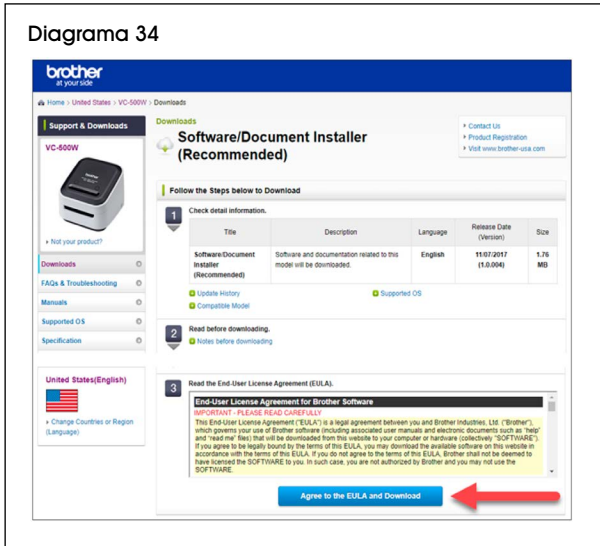


7. En la siguiente página de **Downloads (Descargas)**, confirme el Sistema Operativo (OS) y el idioma. Haga clic en **Software/Document Installer (Instalador de Software/Documento)**. (Vea Diagrama 33)



CONTINUACIÓN DE INSTALACIÓN

8. En la página de Software/Document Installer (Instalador de Software/Documento), lea el Contrato de licencia para el usuario final (EULA). Haga clic en Agree to the EULA and Download (Aceptar el EULA y Descargar). (Vea Diagrama 34)



9. Al completar la descarga del software, desconecte la impresora de la computadora.

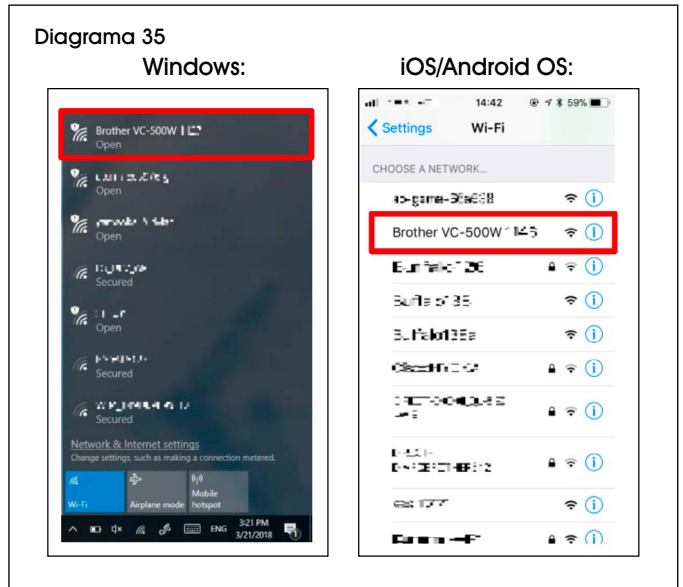


- Si el LED del botón de WiFi (1) LED es azul y permanece encendido sin parpadear, el **Infrastructure Mode (Modo de Infraestructura)** ya está configurado. En este caso, no continúe. En la computadora, abra **Brother P-Touch** y empiece a diseñar etiquetas.
- Si el botón WiFi parpadea de color azul, presione y sostenga el botón de WiFi por dos segundos para activar el **Wireless Direct Mode (Modo Directo Inalámbrico)**. En el **Wireless Direct Mode (Modo Directo Inalámbrico)**, el LED del botón de WiFi es blanco y permanece encendido sin parpadear. Vaya al paso 12.
- Si el botón de WiFi es blanco y permanece encendido sin parpadear, el usuario está en **Wireless Direct Mode (Modo Directo Inalámbrico)**. Vaya al paso 12.

10. Vaya a Configuración (Settings) en el dispositivo. En Configuración (Settings), seleccione la red de Brother VC-500W ####. (Vea Diagrama 35)



NOTA: Los últimos cuatro dígitos del nombre de la red (####) son los últimos cuatro dígitos del número de serie en la parte inferior de la impresora.

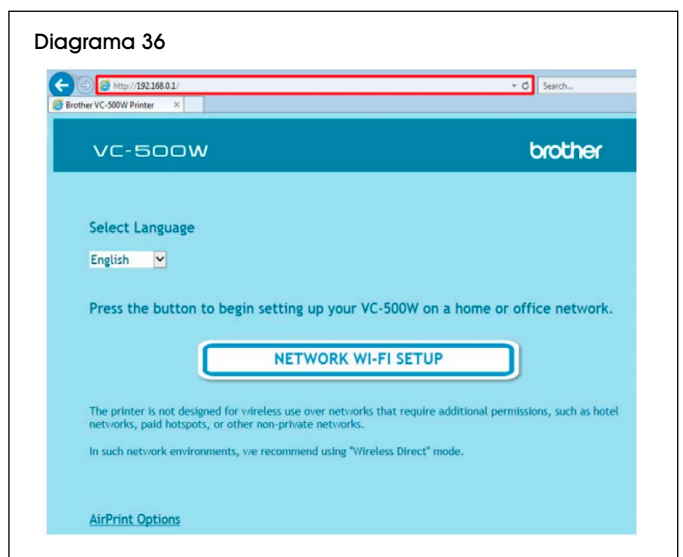


11. Abra un explorador web y vaya a 192.168.0.1.



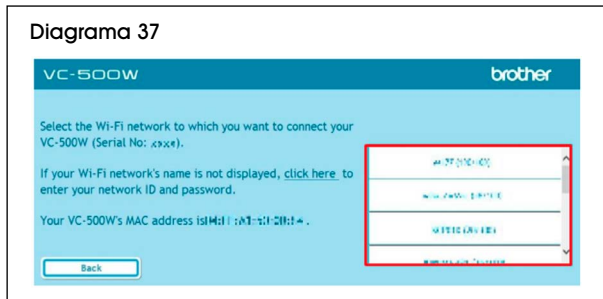
NOTA: La página de internet tiene como idioma predeterminado el inglés. Para otros idiomas, haga clic en el menú desplegable.

12. Confirme el idioma deseado. Haga clic en **NETWORK WIFI SETUP (CONFIGURACIÓN DE WIFI DE RED)**. (Vea Diagrama 36)



CONTINUACIÓN DE INSTALACIÓN

13. En la siguiente pantalla, desplácese por la lista y seleccione el nombre de la red de WiFi. (Vea Diagrama 37)




14. En la siguiente pantalla, entre la contraseña de la red de WiFi. Haga clic en **Connect (Conectar)**. (Vea Diagrama 38)



15. La configuración del **Infrastructure Mode (Modo de Infraestructura)** está completa. Cierre esta ventana y continúe con la instalación de la impresora. (Vea Diagrama 39)



SOLUCIÓN DE PROBLEMAS

PROBLEMA DE FUNCIONAMIENTO	RECOMENDACIONES
Las etiquetas no imprimen.	Asegúrese de que el cartucho de rollo de etiqueta se haya cargado en la parte posterior de la impresora y el botón de cartucho sea blanco sólido.  NOTA: La impresora viene con un cartucho de rollo de etiqueta de 1" y un cartucho de limpieza de 2". Si se ha cargado el cartucho de limpieza, no se imprimirán etiquetas.
No hay conexión a la computadora.	Consulte la página 15 para la conexión a la computadora.
La impresora no se conecta a través de WiFi a mi teléfono/dispositivo electrónico.	Consulte la página 15 para la Conexión del Modo de Infraestructura.
La impresora no se conecta a través del Modo de Infraestructura (conexión inalámbrica a través de una red de WiFi).	Consulte la página 15 para la Conexión del Modo de Infraestructura.
Mexico (Spanish) no es una selección disponible en support.brother.com	Seleccione Latin America (Spanish) o United States (Spanish) .

ULINE

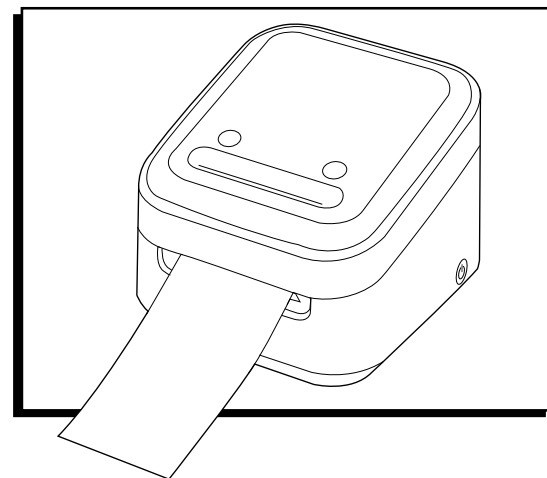
800-295-5510
uline.mx

ULINE H-8754

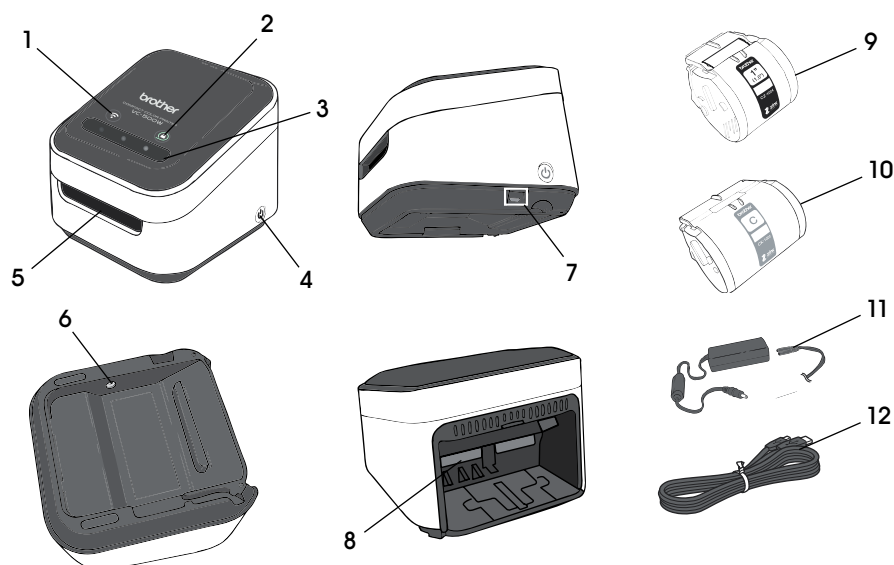
**BROTHER^{MD} – IMPRIMANTE
COULEUR COMPACTE
D'ÉTIQUETTES ADHÉSIVES**

MODÈLE BROTHER N° VC-500W

1-800-295-5510
uline.ca



PIÈCES



PIÈCES

#	DESCRIPTION	QTÉ
1	Bouton WiFi	1
2	Bouton de cassette	1
3	Volet de glissement pour la découpe	1
4	Bouton de mise en marche	1
5	Fente de sortie d'impression	1
6	Port de l'adaptateur CA	1
7	Port micro USB	1
8	Fente de cassette rouleau	1
9	Cassette rouleau (étiquettes adhésives) de 1 po	1
10	Cassette de nettoyage	1
11	Cordon/adaptateur d'alimentation CA	1
12	Câble micro USB	1

CONFIGURATION


Téléchargez et installez le logiciel de création d'étiquettes adhésives gratuit pour une utilisation avec cet appareil.

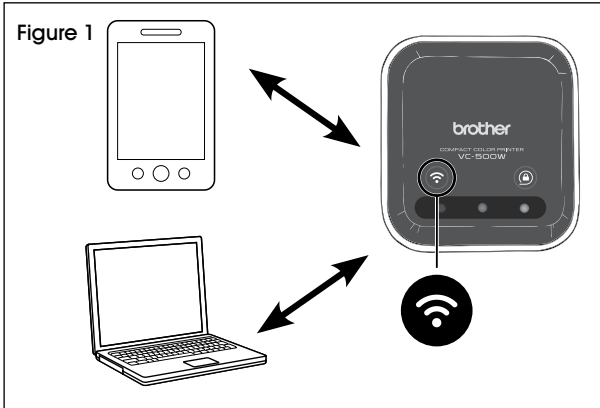


- Pour le logiciel et une connexion WiFi Direct avec un iPhone, consultez l'étape 1 à la page 20.
- Pour le logiciel et une connexion WiFi Direct avec un appareil Android, consultez la page 22.
- Pour le logiciel et une connexion WiFi Direct avec un ordinateur, consultez la page 24.

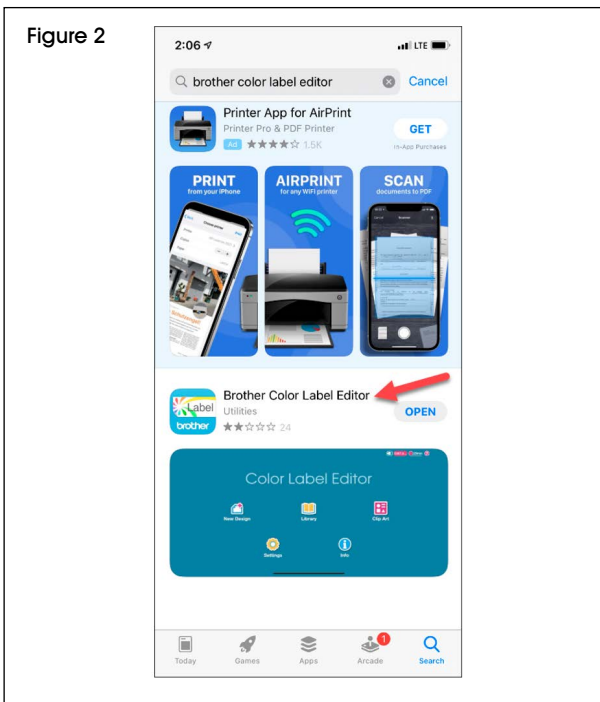
IPHONE : CONFIGURATION DU LOGICIEL ET CONNEXION WIFI DIRECT

1. Appuyez sur le bouton WiFi (1) de l'imprimante pendant deux secondes pour activer le mode Wireless Direct. En mode Wireless Direct, le voyant DEL du bouton WiFi est blanc. (Voir Figure 1)

 **REMARQUE :** Le mode Wireless Direct permet à l'imprimante de se connecter directement aux appareils dotés de la fonction WiFi.



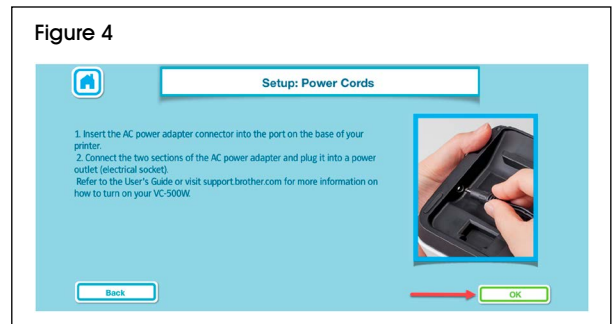
2. Rendez-vous sur l'App Store et téléchargez l'application **Brother Color Label Editor**. Une fois terminé, ouvrez l'appli. (Voir Figure 2)



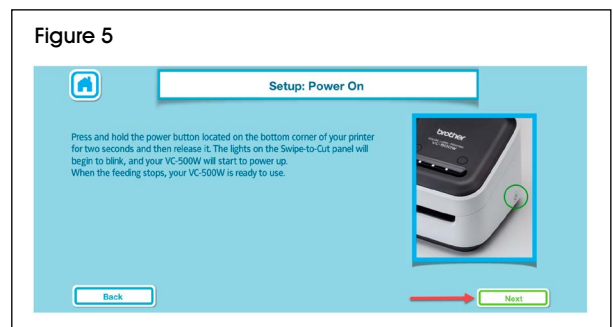
3. Commencez la configuration. Cliquez sur **OK (Accepter)** sur la page VC-500W. (Voir Figure 3)



4. Sur la page **Power Cords (Cordons d'alimentation)**, insérez le cordon/adaptateur d'alimentation CA (11) dans le port de l'adaptateur CA (6) et branchez l'autre extrémité dans une prise de courant. Cliquez sur **OK**. (Voir Figure 4)




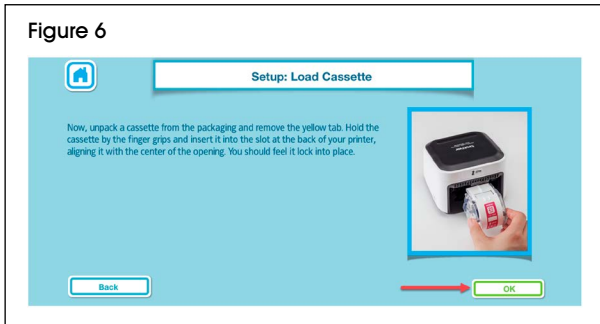
5. Sur la page **Power On (Mise en marche)**, appuyez sur le bouton pendant deux secondes, puis relâchez-le. Lorsque la lumière cesse de clignoter, cliquez sur **Next (Suivant)**. (Voir Figure 5)



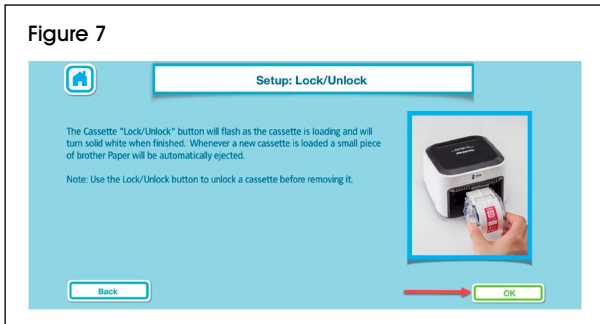
CONFIGURATION SUITE

6. Sur la page **Load Cassette (Charger la cassette)**, ouvrez la cassette rouleau (9) et retirez la languette jaune. Cliquez sur **OK**. (Voir Figure 6)

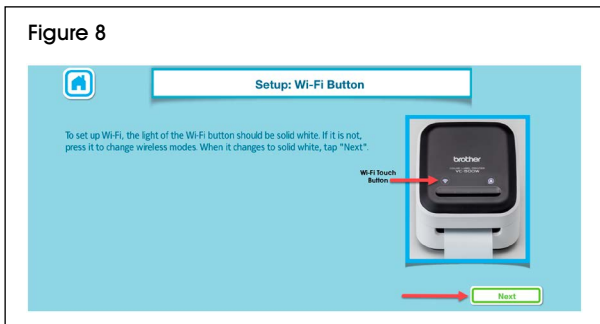
 **REMARQUE :** Veillez à charger la cassette rouleau portant un autocollant rose et la mention 1 po, et non la cassette de nettoyage (10) avec un autocollant gris et la mention C.




7. La page **Lock/Unlock (Bloquer/débloquer)** indique que le bouton de cassette (2) clignote jusqu'à ce que le chargement soit complété. Cliquez sur **OK**. (Voir Figure 7)



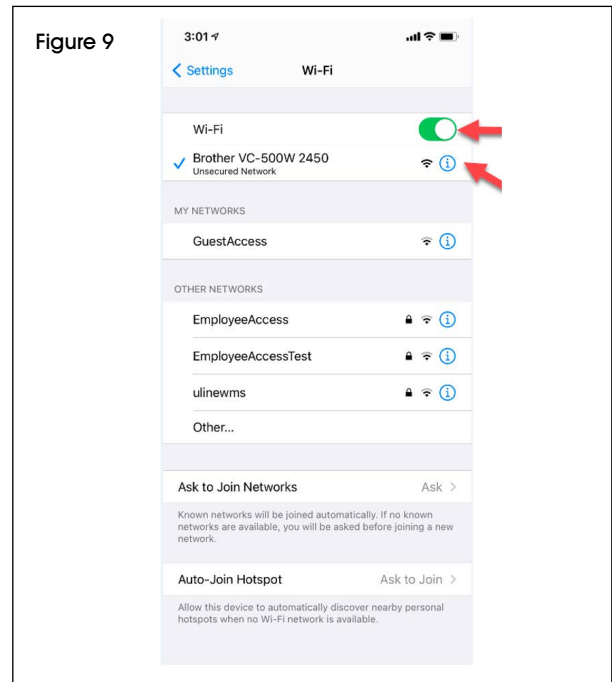
8. La page **WiFi Button (Bouton WiFi)** indique que le voyant DEL du bouton WiFi (1) est blanc et reste allumé sans clignoter. Si ce n'est pas le cas, appuyez sur le bouton WiFi une ou deux fois jusqu'à ce qu'il s'allume. Cliquez sur **Suivant**. (Voir Figure 8)



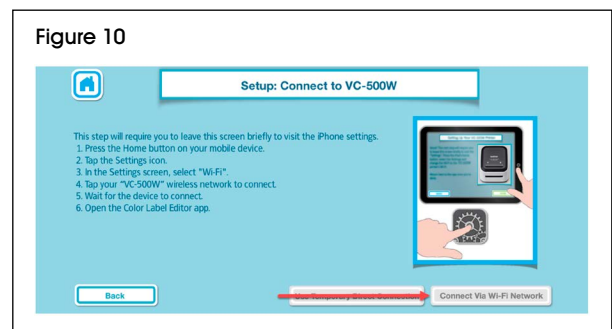
9. Minimisez l'appli **Brother Color Label Editor** et allez sur **Settings (Réglages)** de l'appareil. Dans **Settings (Réglages)**, allez sur le **WiFi** et assurez-vous qu'il est bien allumé. Sélectionnez le réseau **Brother VC-500W ####**. (Voir Figure 9)

 **REMARQUE :** Les quatre derniers chiffres du nom du réseau (####) sont les quatre derniers chiffres du numéro de série figurant sous l'imprimante.

 **REMARQUE :** L'appareil n'a pas accès à Internet au moment de la connexion directe à l'imprimante.

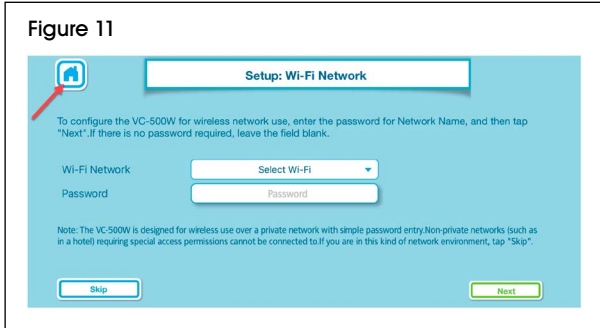


10. Retournez à l'appli **Brother Color Label Editor**. Une fois l'appareil connecté, **Connect Via Network WiFi (Connexion via le réseau WiFi)** passe au vert. Cliquez sur **Connect Via Network WiFi (Connexion via le réseau WiFi)**. (Voir Figure 10)

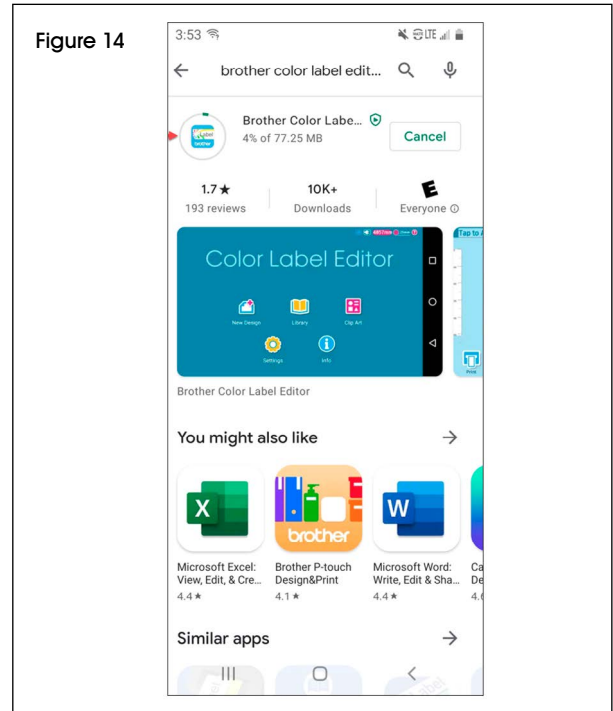


CONFIGURATION SUITE

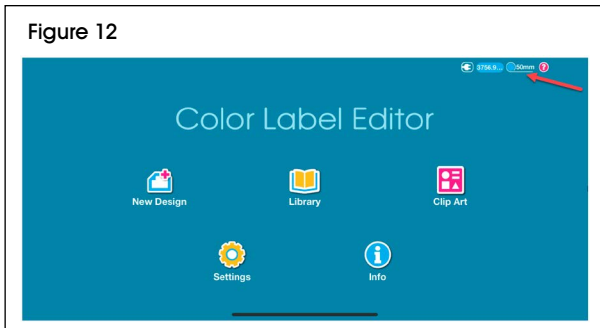
11. La configuration WiFi est terminée. Cliquez sur **Home (Accueil)** pour commencer la création d'étiquettes adhésives. (Voir Figure 11)



2. Rendez-vous sur le Google Play Store et téléchargez l'application **Brother Color Label Editor**. Une fois terminé, ouvrez l'appli. (Voir Figure 14)



12. Sur la page **Home (Accueil)**, vérifiez que la taille de l'étiquette est affichée dans le coin supérieur droit ce qui indique que l'imprimante est connectée. Pour créer une étiquette adhésive, cliquez sur **New Design (Nouveau design)**. (Voir Figure 12)




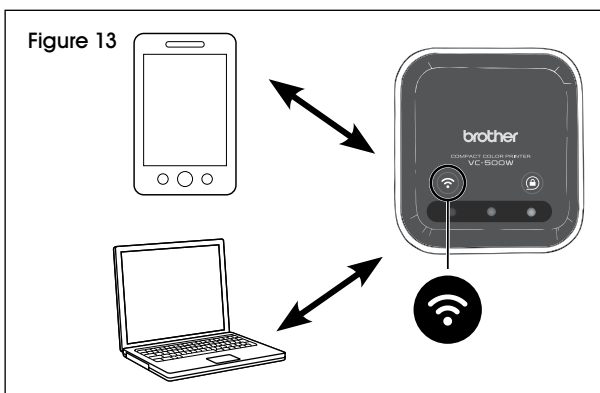
3. Cliquez sur l'image de l'imprimante VC-500W pour commencer la configuration. (Voir Figure 15)



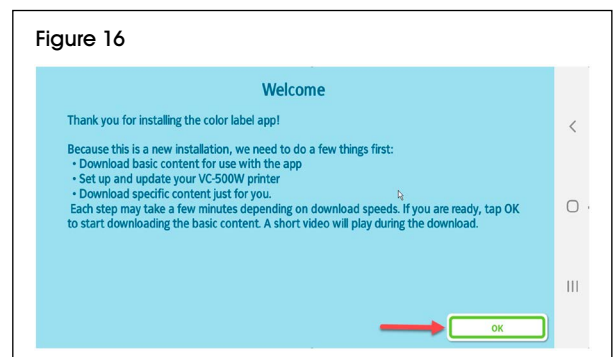
APPAREIL ANDROID : CONFIGURATION DU LOGICIEL ET CONNEXION WIFI DIRECT

1. Appuyez sur le bouton WiFi (1) de l'imprimante pendant deux secondes pour activer le mode **Wireless Direct**. En mode **Wireless Direct**, le voyant DEL du bouton WiFi est blanc. (Voir Figure 13)

 **REMARQUE :** Le mode **Wireless Direct** permet à l'imprimante de se connecter directement aux appareils dotés de la fonction WiFi.



4. Veuillez lire les instructions sur la page **Welcome (Bienvenue)**. Cliquez sur **OK**. (Voir Figure 16)



CONFIGURATION SUITE

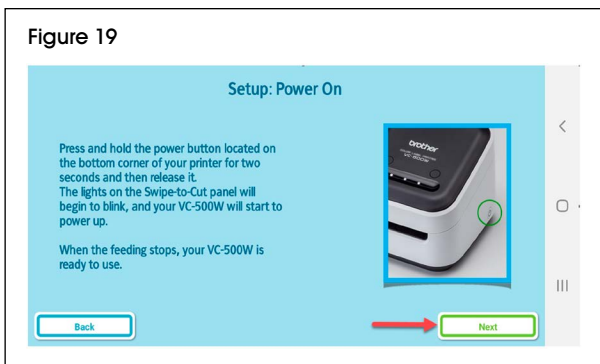
5. Veuillez lire les instructions sur la page VC-500W. Cliquez sur OK. (Voir Figure 17)




6. Sur la page Power Cords (Cordons d'alimentation), insérez le cordon/adaptateur d'alimentation CA (11) dans le port de l'adaptateur CA (6) et branchez l'autre extrémité dans une prise de courant. Cliquez sur OK. (Voir Figure 18)

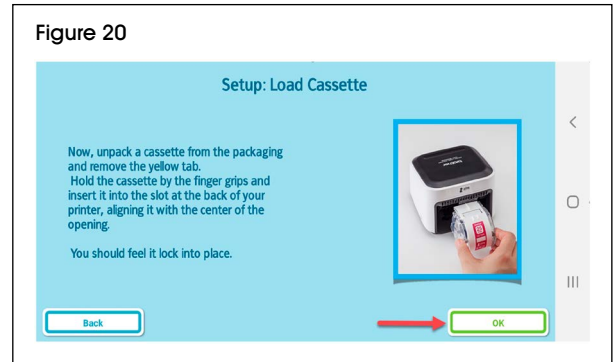


7. Sur la page Power On (Mise en marche), appuyez sur le bouton pendant deux secondes, puis relâchez-le. Lorsque la lumière cesse de clignoter, cliquez sur Next (Suivant). (Voir Figure 19)

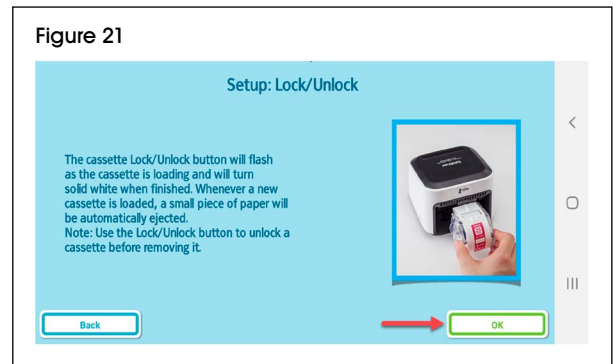


8. Sur la page Load Cassette (Charger la cassette), ouvrez la cassette rouleau (9) et retirez la languette jaune. Cliquez sur OK. (Voir Figure 20)

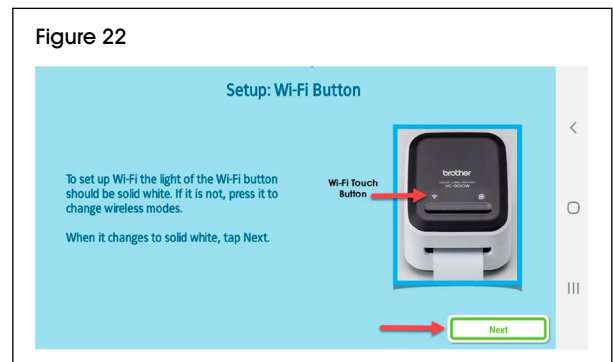
 **REMARQUE :** Veillez à charger la cassette rouleau portant un autocollant rose et la mention 1 po, et non la cassette de nettoyage (10) avec un autocollant gris et la mention C.



9. La page Lock/Unlock (Bloquer/débloquer) indique que le bouton de cassette (2) clignote jusqu'à ce que le chargement soit complété. Cliquez sur OK. (Voir Figure 21)



10. La page WiFi Button (Bouton WiFi) indique que le voyant DEL du bouton WiFi (1) est blanc et reste allumé sans clignoter. Si ce n'est pas le cas, appuyez sur le bouton WiFi une ou deux fois jusqu'à ce qu'il s'allume. Cliquez sur Next (Suivant). (Voir Figure 22)

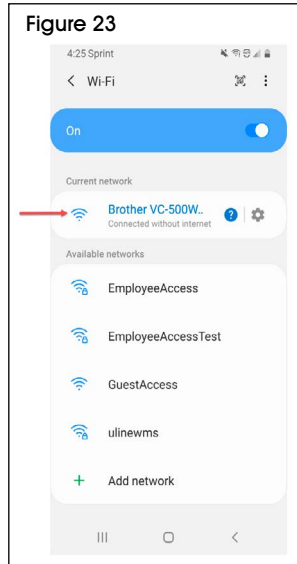


CONFIGURATION SUITE

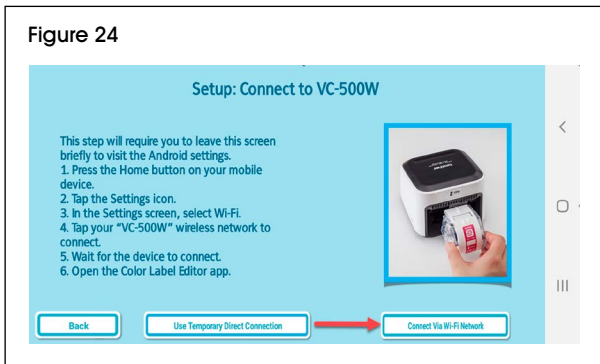
- Minimisez l'appli **Brother Color Label Editor** et allez sur **Settings (Réglages)** de l'appareil. Dans **Settings (Réglages)**, allez sur le **WiFi** et assurez-vous qu'il est bien allumé. Choisissez le réseau **Brother VC-500W #####**. (Voir Figure 23)

REMARQUE : Les quatre derniers chiffres du nom du réseau (####) sont les quatre derniers chiffres du numéro de série sous l'imprimante.

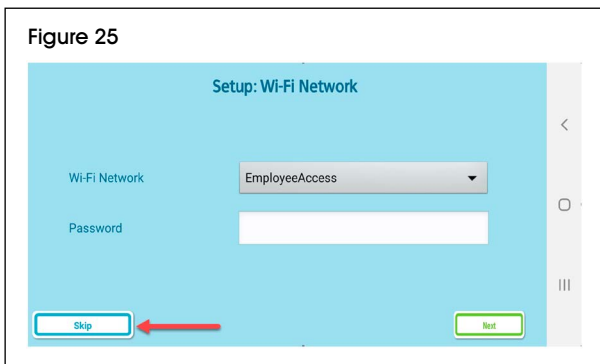
REMARQUE : L'appareil n'a pas accès à Internet au moment de la connexion directe à l'imprimante.



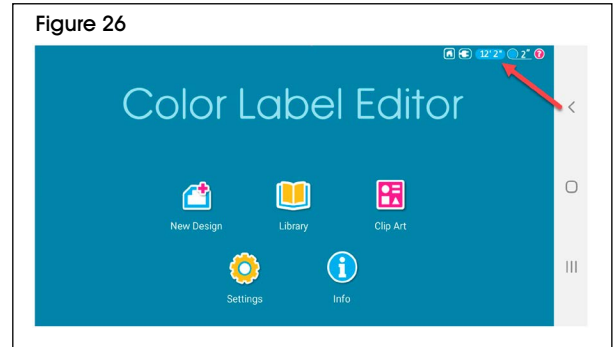
- Retournez à l'appli **Brother Color Label Editor**. Une fois l'appareil connecté, Connexion via le réseau WiFi passe au vert. Cliquez sur Connexion via le réseau WiFi. (Voir Figure 24)



- La configuration WiFi est terminée. Cliquez sur **Ignorer** pour accéder à la page d'accueil et commencer la création des étiquettes adhésives. (Voir Figure 25)



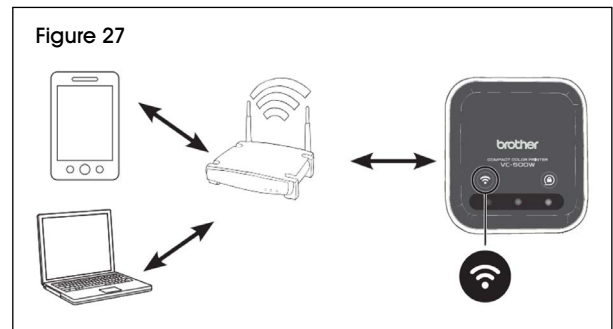
- Sur la page d'accueil, vérifiez que la taille de l'étiquette est affichée dans le coin supérieur droit ce qui indique que l'imprimante est connectée. Pour créer une étiquette adhésive, cliquez sur **New Design (Nouveau design)**. (Voir Figure 26)



ORDINATEUR : CONFIGURATION DU LOGICIEL ET CONNEXION RÉSEAU WIFI

- Appuyez sur le bouton WiFi (1) de l'imprimante pendant deux secondes pour activer le mode Infrastructure. En mode Infrastructure, le voyant DEL du bouton WiFi est bleu. (Voir Figure 27)

REMARQUE : Le mode Infrastructure permet à l'imprimante de se connecter via le réseau WiFi aux appareils dotés de la fonction WiFi.



- Connectez l'imprimante à l'ordinateur au moyen du câble micro USB (12). Ouvrez un navigateur Web et rendez-vous sur support.brother.com

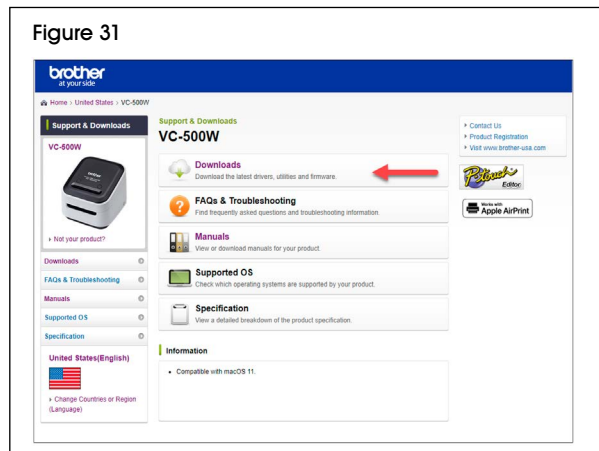
REMARQUE : Le site Web par défaut est celui des États-Unis (anglais). Pour les autres langues, cliquez sur **Changer de pays ou de région (langue)** dans le coin supérieur gauche.

CONFIGURATION SUITE

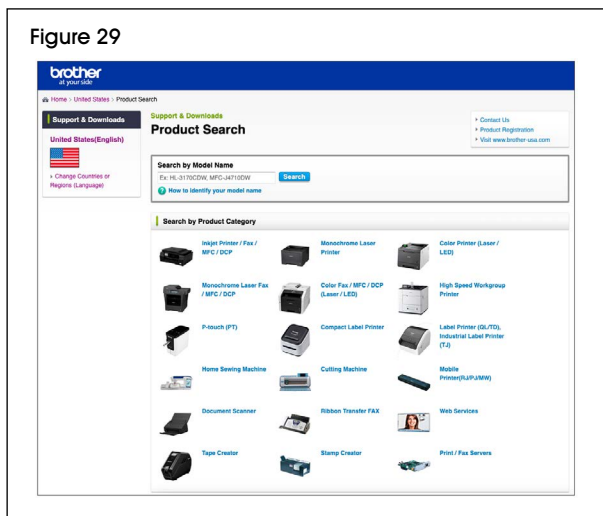
- Vérifiez le pays et la langue de votre choix. Cliquez sur **Product Search (Recherche d'un produit)**. (Voir Figure 28)



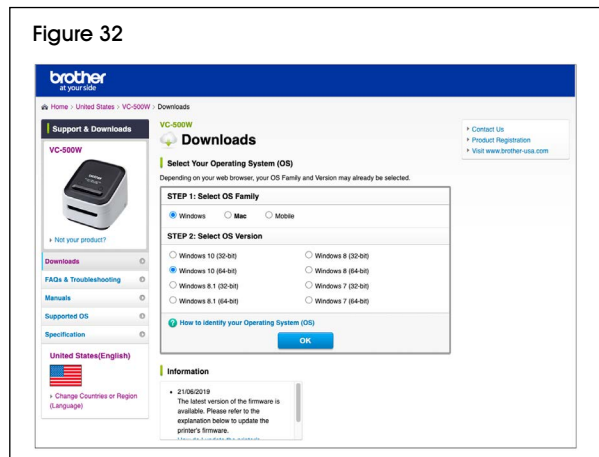
- Sur la page **VC-500W**, cliquez sur **Downloads (Téléchargements)**. (Voir Figure 31)



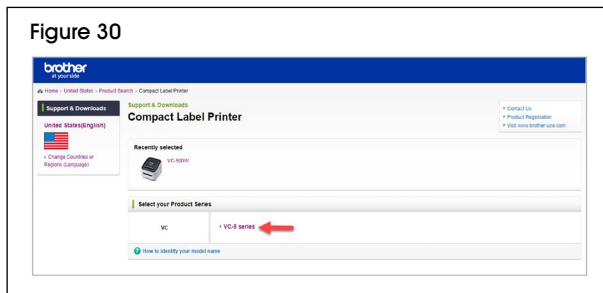
- Sur la page **Product Search (Recherche d'un produit)**, cliquez sur **Compact Label Printer (Imprimante compacte d'étiquettes)**. (Voir Figure 29)



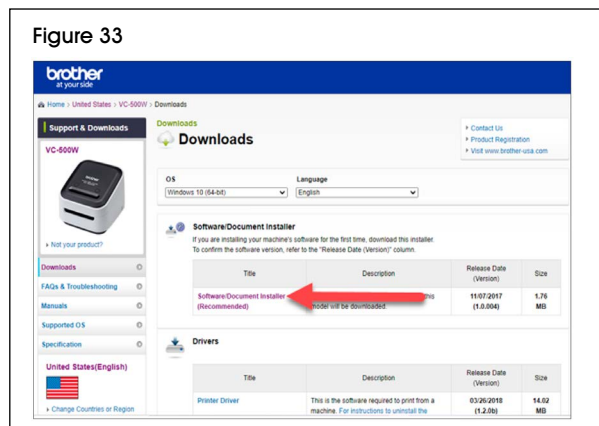
- Sur la page **Downloads (Téléchargements)**, indiquez le système d'exploitation (SE). Sélectionnez **OS Family (Famille SE)** et **OS Version (Version SE)**. Cliquez sur **OK**. (Voir Figure 32)



- Sur la page **Compact Label Printer (Imprimante compacte d'étiquettes)**, cliquez sur **VC-5 series (la série VC-5)**. (Voir Figure 30)

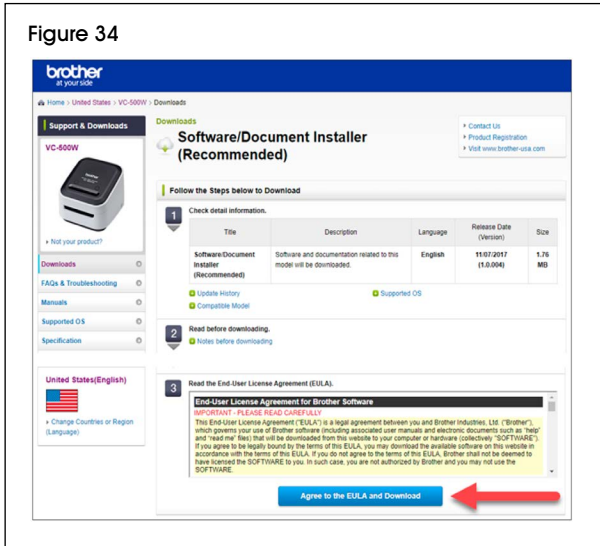


- Sur la page suivante **Downloads (Téléchargements)**, vérifiez le **Operating System (système d'exploitation)** (SE) et la langue. Cliquez sur **Software/Document Installer (Programme d'installation du logiciel/document)**. (Voir Figure 33)



CONFIGURATION SUITE

8. Sur la page Software/Document Installer (Programme d'installation du logiciel/document), veuillez lire le Contrat de licence utilisateur final (CLUF). Cliquez sur **Agree to the EULA and Download (J'accepte le CLUF et le téléchargement)**. (Voir Figure 34)



9. Une fois le téléchargement du logiciel terminé, débranchez l'imprimante de l'ordinateur.

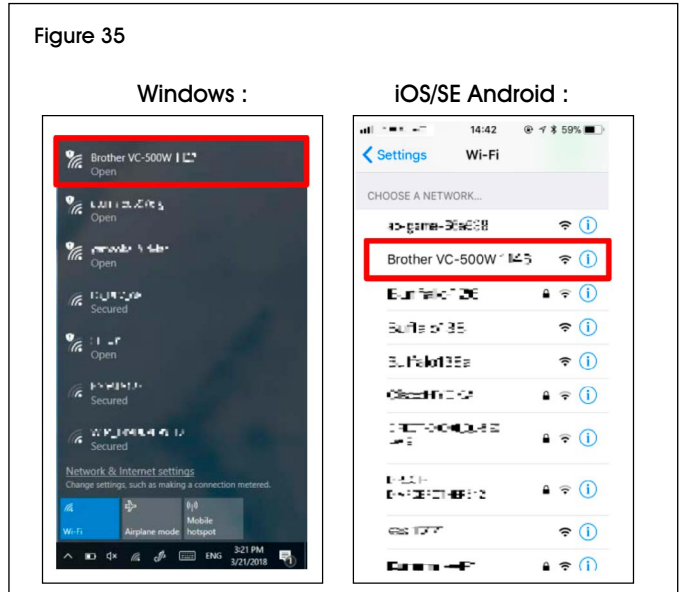


- Si le voyant DEL du bouton WiFi (1) est bleu et reste allumé sans clignoter, le mode **Infrastructure** est déjà configuré. Dans ce cas, veuillez ignorer la suite. Sur l'ordinateur, ouvrez **Brother P-Touch** et commencez la création d'étiquettes.
- Si le voyant DEL clignote en bleu, appuyez sur le bouton WiFi pendant deux secondes pour activer le mode **Wireless Direct**. En mode **Wireless Direct**, le voyant DEL du bouton WiFi est blanc et reste allumé sans clignoter. Passez à l'étape 12.
- Si le bouton WiFi est blanc et reste allumé sans clignoter, l'utilisateur est en mode **Wireless Direct**. Passez à l'étape 12.

10. Allez sur **Settings (Réglages)** de l'appareil. Dans **Settings (Réglages)**, sélectionnez le réseau **Brother VC-500W ####**. (Voir Figure 35)



REMARQUE : Les quatre derniers chiffres du nom du réseau (####) sont les quatre derniers chiffres du numéro de série figurant sous l'imprimante.

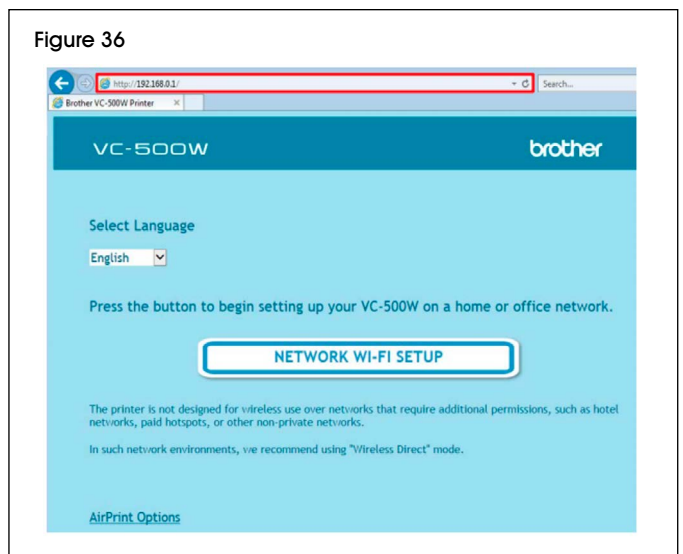


11. Ouvrez votre navigateur Web et allez sur 192.168.0.1.



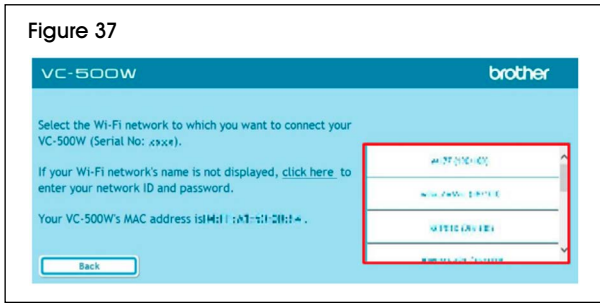
REMARQUE : Le site Web par défaut est en anglais. Pour les autres langues, cliquez sur le menu déroulant.

12. Vérifiez la langue de votre choix. Cliquez sur **NETWORK WIFI SETUP (CONFIGURATION RÉSEAU WIFI)**. (Voir Figure 36)

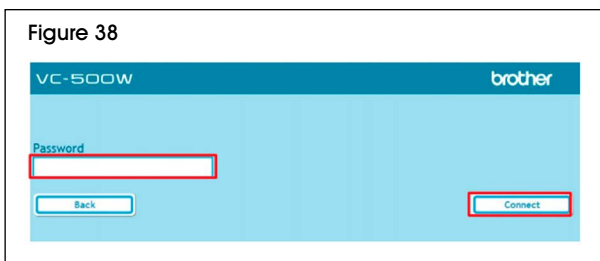


CONFIGURATION SUITE

13. Sur la page suivante, faites défiler la liste et sélectionnez le nom du réseau WiFi. (Voir Figure 37)




14. Sur la page suivante, saisissez le mot de passe du réseau WiFi. Cliquez sur **Connect (Connexion)**. (Voir Figure 38)



15. La configuration du mode Infrastructure est terminée. Fermez cette fenêtre et continuez l'installation de l'imprimante. (Voir Figure 39)



DÉPANNAGE

PROBLÈME	RECOMMANDATIONS
Il n'y a pas d'impression d'étiquettes adhésives.	Assurez-vous que la cassette rouleau est bien chargée à l'arrière de l'imprimante et que le bouton de cassette est blanc en continu.  REMARQUE : L'imprimante est livrée avec une cassette rouleau d'étiquettes de 1 po et une cassette de nettoyage de 2 po. Si la cassette de nettoyage est placée dans l'imprimante, il n'y aura aucune impression d'étiquettes.
La connexion ne peut pas s'établir avec l'ordinateur.	Reportez-vous à la page 24 à la section « Connexion à un ordinateur ».
L'imprimante n'arrive pas à se connecter à mon téléphone/appareil électronique via le WiFi.	Reportez-vous à la page 24 à la section « Connexion en mode Infrastructure ».
L'imprimante n'arrive pas à se connecter en mode Infrastructure (connexion sans fil via le réseau WiFi).	Reportez-vous à la page 24 à la section « Connexion en mode Infrastructure ».
Le Mexique (espagnol) ne figure pas en tant que sélection sur support.brother.com	Sélectionnez l' Amérique latine (espagnol) ou les États-Unis (espagnol) .

ULINE

1-800-295-5510
uline.ca